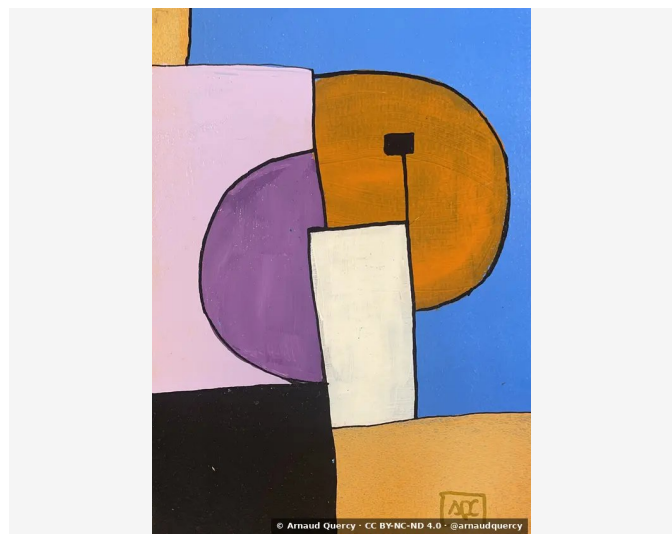


Nanopublication – Analyse Computationnelle d'Image – AQC0942

par Arnaud Quercy · Mi bémol Majeur - Recherche sur l'Harmonie - Variations 7 · 2025



AFFIRMATION 1: ANALYSE COMPUTATIONNELLE D'IMAGE - AQC0942

L'œuvre Mi bémol Majeur [1] - Recherche sur l'Harmonie - Variations 7 (AQC0942) [2] par Arnaud Quercy [2] a fait l'objet d'une analyse computationnelle complète [3] le 2026-02-04. Méthode : regroupement k-means avec 10 couleurs extraites. Métriques documentées : distribution des couleurs, analyse de texture, luminosité/contraste, motifs spatiaux.

CONTEXTE

L'analyse effectuée selon MMIDS-CMP-2025 [3] comprend quatre catégories de métriques : (1) Distribution des couleurs via k-means (10 couleurs), (2) Analyse de texture utilisant les caractéristiques de Haralick, (3) Mesures de luminosité et contraste, (4) Caractérisation des motifs spatiaux. Image source [5] : 1878x2629 pixels. Date d'analyse : 2026-02-04.

ANALYSE DES COULEURS

Rang	Couleur	Hex	%	Famille	Nom
1		241E1C	16.6	gray	very dark gray
2		E5C4D6	15.4	red-violet	thistle
3		5390EB	12.9	blue-violet	cornflowerblue
4		8B5E92	10.6	red-violet	dusty mauve
5		EEE5CF	8.6	yellow-orange	antiquewhite
6		477FD6	8.1	blue-violet	royalblue
7		B26E12	8.1	orange	darkgoldenrod
8		CB7711	7.3	orange	chocolate
9		E5AB5A	6.2	yellow-orange	sandybrown
10		DA9B46	6.0	orange	peru
11		4F5674	0.3	violet	dusty mauve [Accent]
12		60848C	0.3	blue-green	blue gray [Accent]
13		796264	0.3	red	dimgray [Accent]
14		975D60	0.3	red-orange	dimgray [Accent]

Familles de Couleurs :

Famille	%
red-violet	26.1
orange	21.4
blue-violet	21.1
gray	16.6
yellow-orange	14.8
violet	0.3
blue-green	0.3
red	0.3
red-orange	0.3

Couleurs d'Accent :

Hex	Famille	Nom	Chroma
4F5674	violet	dusty mauve	18.7
60848C	blue-green	blue gray	12.8
796264	red	dimgray	9.2
975D60	red-orange	dimgray	25.3

ANALYSE DE TEXTURE

Métrique	Valeur
Global Roughness	0.237
Mean Local Roughness	0.015
Roughness Uniformity	0.014
Edge Density	0.017
Mean Gradient Magnitude	0.105
Gradient Variance	0.029
Gradient Smoothness	0.0
Directional Coherence	0.003
Pattern Complexity	0.136
Pattern Repetition	1.0
Detail Frequency Ratio	0.607
Spatial Variation	0.176
Texture Consistency	0.517

ANALYSE DE LUMINOSITÉ ET CONTRASTE

Métrique	Valeur
Mean Brightness	0.539
Brightness Variance	0.237
Brightness Uniformity	0.56
Brightness Skewness	-0.318
Brightness Entropy	7.035
Rms Contrast	0.237
Michelson Contrast	1.0
Weber Contrast	0.846
Mean Local Contrast	0.015
Contrast Uniformity	0.0
Dynamic Range	0.996
Effective Dynamic Range	0.792
Shadow Percentage	16.717
Midtone Percentage	51.489
Highlight Percentage	31.795
Shadow Clipping	0.0
Highlight Clipping	0.0
Tonal Balance	0.0
Fine Contrast	0.01
Medium Contrast	0.019
Coarse Contrast	0.026
Multiscale Contrast Ratio	0.392
Edge Contrast	0.105
Contrast Clustering	0.483

ANALYSE DE DISTRIBUTION SPATIALE

Métrique	Valeur
Spatial Coherence	0.793
Color Clustering	0.629
Color Transition Smoothness	0.72
Transition Uniformity	0.789
Sharp Transition Ratio	0.1
Transition Directionality	0.003
Mean Saturation	0.471
Saturation Variance	0.078
Low Saturation Ratio	0.357
Medium Saturation Ratio	0.463
High Saturation Ratio	0.18
Saturation Clustering	0.999
Hue Concentration	0.288
Complementary Balance	0.301
Analogous Dominance	0.546
Temperature Bias	0.248

Méthodologie

Cette analyse emploie des méthodes computationnelles standardisées pour la caractérisation objective des images. L'extraction des couleurs utilise l'algorithme de regroupement k-means. L'analyse de texture applique l'extraction des caractéristiques de Haralick. Les métriques de luminosité incluent la moyenne, la variance et l'analyse de distribution. Les motifs spatiaux sont caractérisés par des mesures de cohérence et de regroupement. Toutes les méthodes sont déterministes et reproductibles. Analyse effectuée par les systèmes d'imagerie computationnelle de l'Institut Multimodal.

RÉFÉRENCES

- [1] Arnaud Quercy (2025). Mi bémol Majeur - Recherche sur l'Harmonie - Variations 7 - Catalog raisonné. <https://arnaudquercy.art/en/catalogue-raisonne/AQC0942.html>
- [2] Quercy, A. (2025). Eb Major - Research on Harmony - Variations 7 - Gallery. https://artquamanima.com/fr/oeuvres/2025/12/mi-bemol-majeur-recherche-sur-lharmonie-variations-7_1i48.html
- [3] Quercy, A. (2025). Computational Image Analysis Standard - MMIDS-CMP-2025 <https://multimodal.institute/en/publications/2025/11/mmids-cmp-2025-computational-image-analysis-standard-dg1.html>

OÙ VIT CETTE ŒUVRE

ÉLÉMENTS THÉMATIQUES

traduction chromesthétique triade Mi bémol Majeur

art synesthétique cartographie harmonique colorée

abstraction géométrique acrylique sur papier

visualisation musicale Explorations Synesthétiques

PROFIL ÉPISTÉMIQUE

Type de revendication computational analysis

Voix third person

Statut épistémique empirical measurement

Méthodologie computational analysis

Certitude high

SOMME DE CONTRÔLE (SHA-256)

b29132d904a1108382f30e8f2af25386ed57ab490620974f3d0f612ba23a5f86

Sous licence Creative Commons Attribution 4.0 International (CC BY 4.0)

Artiste Arnaud Quercy

Date 2025

Certificat 20251231-0137

Asset code AQC0942

Identifiant NAN-COL000026

Version 1

Publié le 2026-01-06

© 2026 Multimodal Institute

Publié par Art Quam Anima Publishing New York,
une marque éditoriale de AQA PUBLISHING LLC
c/o Northwest Registered Agent, 418 Broadway Ste N
Albany, NY 12207, USA
+1 917-764-5470

publishing.artquamanima.com

Dernière mise à jour: 2026-06-03

URI persistante: <https://multimodal.institute/fr/nanopubs/2026/01/AQC0942-computational-image-analysis-aqc0942.pdf>