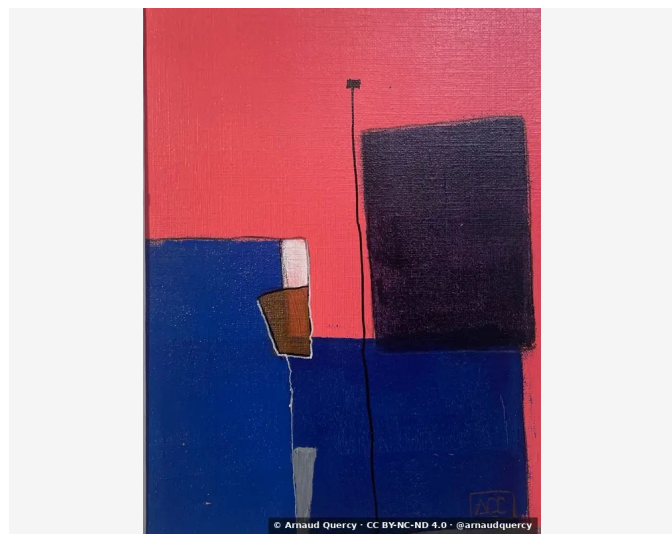


Nanopublication – Analyse Computationnelle d'Image – AQC0533

par Arnaud Quercy · La bémol Majeur 9 - Recherche sur l'Harmonie - Variation 1 · 2024



AFFIRMATION 1: ANALYSE COMPUTATIONNELLE D'IMAGE - AQC0533

Analyse par regroupement k-means [3] (10 couleurs) effectuée sur l'œuvre La bémol Majeur [1] 9 - Recherche sur l'Harmonie - Variation 1 (AQC0533) [2] par Arnaud Quercy [2] le 2026-02-04. Documentation incluse : familles de couleurs, rugosité de texture, distribution de luminosité, cohérence spatiale.

CONTEXTE

L'analyse effectuée selon MMIDS-CMP-2025 [3] comprend quatre catégories de métriques : (1) Distribution des couleurs via k-means (10 couleurs), (2) Analyse de texture utilisant les caractéristiques de Haralick, (3) Mesures de luminosité et contraste, (4) Caractérisation des motifs spatiaux. Image source [5] : 2132x2843 pixels. Date d'analyse : 2026-02-04.

ANALYSE DES COULEURS

Rang	Couleur	Hex	%	Famille	Nom
1		DA4E59	29.1	red-orange	indianred
2		0C2B72	19.7	violet	indigo
3		071656	18.2	violet	very dark purple
4		1B0F23	9.6	red-violet	very dark purple
5		DF6476	8.5	red-orange	palevioletred
6		37283D	8.0	red-violet	very dark purple
7		5A5368	2.9	violet	dusty mauve
8		843C39	1.8	red-orange	burnt sienna
9		877C8A	1.4	red-violet	dusty mauve
10		DABBBF	0.7	red	thistle
11		563019	0.3	orange	russet [Accent]
12		95A4BD	0.3	blue-violet	steel gray [Accent]

Familles de Couleurs :

Famille	%
violet	40.9
red-orange	39.5
red-violet	18.9
red	0.7
orange	0.3
blue-violet	0.3

Couleurs d'Accent :

Hex	Famille	Nom	Chroma
563019	orange	russet	26.6
95A4BD	blue-violet	steel gray	15.0

ANALYSE DE TEXTURE

Métrique	Valeur
Global Roughness	0.184
Mean Local Roughness	0.015
Roughness Uniformity	0.017
Edge Density	0.064
Mean Gradient Magnitude	0.129
Gradient Variance	0.032
Gradient Smoothness	0.0
Directional Coherence	0.038
Pattern Complexity	0.12
Pattern Repetition	1.0
Detail Frequency Ratio	0.629
Spatial Variation	0.147
Texture Consistency	0.607

ANALYSE DE LUMINOSITÉ ET CONTRASTE

Métrique	Valeur
Mean Brightness	0.288
Brightness Variance	0.184
Brightness Uniformity	0.36
Brightness Skewness	0.326
Brightness Entropy	6.702
Rms Contrast	0.184
Michelson Contrast	1.0
Weber Contrast	0.833
Mean Local Contrast	0.017
Contrast Uniformity	0.0
Dynamic Range	0.992
Effective Dynamic Range	0.471
Shadow Percentage	57.807
Midtone Percentage	41.476
Highlight Percentage	0.718
Shadow Clipping	0.001
Highlight Clipping	0.0
Tonal Balance	0.0
Fine Contrast	0.007
Medium Contrast	0.021
Coarse Contrast	0.034
Multiscale Contrast Ratio	0.211
Edge Contrast	0.129
Contrast Clustering	0.393

ANALYSE DE DISTRIBUTION SPATIALE

Métrique	Valeur
Spatial Coherence	0.781
Color Clustering	0.656
Color Transition Smoothness	0.646
Transition Uniformity	0.761
Sharp Transition Ratio	0.1
Transition Directionality	0.063
Mean Saturation	0.684
Saturation Variance	0.046
Low Saturation Ratio	0.057
Medium Saturation Ratio	0.542
High Saturation Ratio	0.401
Saturation Clustering	0.999
Hue Concentration	0.512
Complementary Balance	0.0
Analogous Dominance	0.544
Temperature Bias	0.038

Méthodologie

Cette analyse emploie des méthodes computationnelles standardisées pour la caractérisation objective des images. L'extraction des couleurs utilise l'algorithme de regroupement k-means. L'analyse de texture applique l'extraction des caractéristiques de Haralick. Les métriques de luminosité incluent la moyenne, la variance et l'analyse de distribution. Les motifs spatiaux sont caractérisés par des mesures de cohérence et de regroupement. Toutes les méthodes sont déterministes et reproductibles. Analyse effectuée par les systèmes d'imagerie computationnelle de l'Institut Multimodal.

RÉFÉRENCES

- [1] Arnaud Quercy (2024). La bémol Majeur 9 - Recherche sur l'Harmonie - Variation 1 - Catalog raisonné. <https://arnaudquercy.art/en/catalogue-raisonne/AQC0533.html>
- [2] Quercy, A. (2024). Ab Major 9 - Research on Harmony - Variation 1 - Gallery. https://artquamanima.com/fr/oeuvres/2024/01/la-bemol-majeur-9-recherche-sur-lharmonie-variation-1_5zi.html
- [3] Quercy, A. (2025). Computational Image Analysis Standard - MMIDS-CMP-2025 <https://multimodal.institute/en/publications/2025/11/mmids-cmp-2025-computational-image-analysis-standard-dg1.html>

OÙ VIT CETTE ŒUVRE

ÉLÉMENTS THÉMATIQUES

traduction chromesthétique accord La bémol Majeur 9
 art synesthétique cartographie harmonique des couleurs
 visualisation musicale acrylique sur papier
 Explorations Synesthétiques art sonore contemporain

PROFIL ÉPISTÉMIQUE

Type de revendication computational analysis
Voix third person
Statut épistémique empirical measurement
Méthodologie computational analysis
Certitude high

SOMME DE CONTRÔLE (SHA-256)

4b1840121b13d7ed4688c562100bbdcf236de3f6ef2f8675932b4b2ac8f95953

Sous licence Creative Commons Attribution 4.0 International (CC BY 4.0)

Artiste Arnaud Quercy
Date 2024
Certificat 20240228-0029
Asset code AQC0533
Identifiant NAN-COL000402
Version 1
Publié le 2026-02-03

© 2026 Multimodal Institute

Publié par Art Quam Anima Publishing New York,
une marque éditoriale de AQA PUBLISHING LLC
c/o Northwest Registered Agent, 418 Broadway Ste N
Albany, NY 12207, USA
+1 917-764-5470

publishing.artquamanima.com

Dernière mise à jour: 2026-06-03

URI persistante: <https://multimodal.institute/fr/nanopubs/2026/02/AQC0533-computational-image-analysis-aqc0533.pdf>