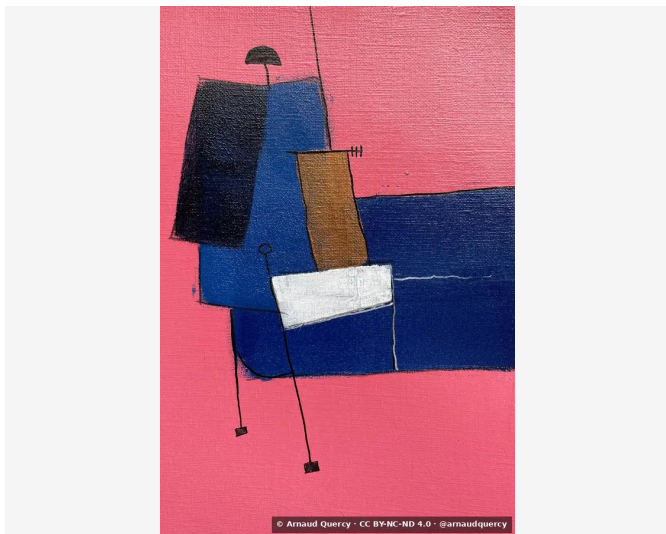


Nanopublication – Analyse Computationnelle d'Image – AQC0535

par Arnaud Quercy · La bémol Majeur 9 - Recherche sur l'Harmonie - Variation 3 · 2024



AFFIRMATION 1: ANALYSE COMPUTATIONNELLE D'IMAGE - AQC0535

Analyse computationnelle d'image [3] de l'œuvre La bémol Majeur [1] 9 - Recherche sur l'Harmonie - Variation 3 (AQC0535) [2] par Arnaud Quercy [2] utilisant la méthode de regroupement regroupement k-means avec 10 paramètres d'extraction de couleurs. L'analyse comprend la distribution des couleurs, les métriques de texture, les mesures de luminosité/contraste, et la caractérisation des motifs spatiaux. Analyse effectuée le 2026-02-04.

CONTEXTE

L'analyse effectuée selon MMIDS-CMP-2025 [3] comprend quatre catégories de métriques : (1) Distribution des couleurs via k-means (10 couleurs), (2) Analyse de texture utilisant les caractéristiques de Haralick, (3) Mesures de luminosité et contraste, (4) Caractérisation des motifs spatiaux. Image source [5] : 2543x3814 pixels. Date d'analyse : 2026-02-04.

ANALYSE DES COULEURS

Rang	Couleur	Hex	%	Famille	Nom
1		E86178	36.3	red	lightcoral
2		0A1D59	15.4	violet	very dark purple
3		CD5C6B	10.5	red-orange	indianred
4		EB7B8B	9.0	red	palevioletred
5		1C3975	7.9	violet	dusty mauve
6		110F1C	6.4	violet	black
7		F89FAA	5.5	red	lightpink
8		6A4737	3.7	orange	dark brown
9		DDE0E2	2.8	white	gainsboro
10		67779C	2.5	blue-violet	grayish purple
11		634064	0.3	red-violet	dusty mauve [Accent]

Familles de Couleurs:

Famille	%
red	50.8
violet	29.7
red-orange	10.5
orange	3.7
white	2.8
blue-violet	2.5
red-violet	0.3

Couleurs d'Accent:

Hex	Famille	Nom	Chroma
634064	red-violet	dusty mauve	26.6

ANALYSE DE TEXTURE

Métrique	Valeur
Global Roughness	0.222
Mean Local Roughness	0.031
Roughness Uniformity	0.033
Edge Density	0.133
Mean Gradient Magnitude	0.257
Gradient Variance	0.103
Gradient Smoothness	0.0
Directional Coherence	0.017
Pattern Complexity	0.14
Pattern Repetition	1.0
Detail Frequency Ratio	0.653
Spatial Variation	0.123
Texture Consistency	0.461

ANALYSE DE LUMINOSITÉ ET CONTRASTE

Métrique	Valeur
Mean Brightness	0.437
Brightness Variance	0.222
Brightness Uniformity	0.492
Brightness Skewness	-0.388
Brightness Entropy	7.119
Rms Contrast	0.222
Michelson Contrast	1.0
Weber Contrast	0.845
Mean Local Contrast	0.035
Contrast Uniformity	0.071
Dynamic Range	1.0
Effective Dynamic Range	0.675
Shadow Percentage	31.582
Midtone Percentage	58.869
Highlight Percentage	9.549
Shadow Clipping	0.044
Highlight Clipping	0.019
Tonal Balance	0.0
Fine Contrast	0.017
Medium Contrast	0.043
Coarse Contrast	0.067
Multiscale Contrast Ratio	0.26
Edge Contrast	0.257
Contrast Clustering	0.539

ANALYSE DE DISTRIBUTION SPATIALE

Métrique	Valeur
Spatial Coherence	0.726
Color Clustering	0.702
Color Transition Smoothness	0.334
Transition Uniformity	0.282
Sharp Transition Ratio	0.1
Transition Directionality	0.022
Mean Saturation	0.599
Saturation Variance	0.044
Low Saturation Ratio	0.065
Medium Saturation Ratio	0.694
High Saturation Ratio	0.24
Saturation Clustering	0.996
Hue Concentration	0.554
Complementary Balance	0.004
Analogous Dominance	0.682
Temperature Bias	0.389

Méthodologie

Cette analyse emploie des méthodes computationnelles standardisées pour la caractérisation objective des images. L'extraction des couleurs utilise l'algorithme de regroupement k-means. L'analyse de texture applique l'extraction des caractéristiques de Haralick. Les métriques de luminosité incluent la moyenne, la variance et l'analyse de distribution. Les motifs spatiaux sont caractérisés par des mesures de cohérence et de regroupement. Toutes les méthodes sont déterministes et reproductibles. Analyse effectuée par les systèmes d'imagerie computationnelle de l'Institut Multimodal.

RÉFÉRENCES

- [1] Arnaud Quercy (2024). La bémol Majeur 9 - Recherche sur l'Harmonie - Variation 3 - Catalog raisonné. <https://arnaudquercy.art/en/catalogue-raisonne/AQC0535.html>
- [2] Quercy, A. (2024). Ab Major 9 - Research on Harmony - Variation 3 - Gallery. https://artquamanima.com/fr/oeuvres/2024/01/la-bemol-majeur-9-recherche-sur-lharmonie-variation-3_60a.html
- [3] Quercy, A. (2025). Computational Image Analysis Standard - MMIDS-CMP-2025 <https://multimodal.institute/en/publications/2025/11/mmids-cmp-2025-computational-image-analysis-standard-dg1.html>

OÙ VIT CETTE ŒUVRE

ÉLÉMENTS THÉMATIQUES

cartographie chromesthétique accord La bémol Majeur 9
 art synesthétique traduction harmonique colorée
 abstraction géométrique acrylique sur papier
 visualisation musicale Explorations Synesthétiques

PROFIL ÉPISTÉMIQUE

Type de revendication computational analysis
Voix third person
Statut épistémique empirical measurement
Méthodologie computational analysis
Certitude high

SOMME DE CONTRÔLE (SHA-256)

a2fa19fcb7599b99688e4cdd9fb12e5ac9d658e69c03bfdb2e710617cc90910a

Sous licence Creative Commons Attribution 4.0 International (CC BY 4.0)

Artiste Arnaud Quercy
Date 2024
Certificat 20240228-0031
Asset code AQC0535
Identifiant NAN-COL000400
Version 1
Publié le 2026-02-03

© 2026 Multimodal Institute

Publié par Art Quam Anima Publishing New York,
une marque éditoriale de AQA PUBLISHING LLC
c/o Northwest Registered Agent, 418 Broadway Ste N
Albany, NY 12207, USA
+1 917-764-5470

publishing.artquamanima.com

Dernière mise à jour: 2026-06-03

URI persistante: <https://multimodal.institute/fr/nanopubs/2026/02/AQC0535-computational-image-analysis-aqc0535.pdf>