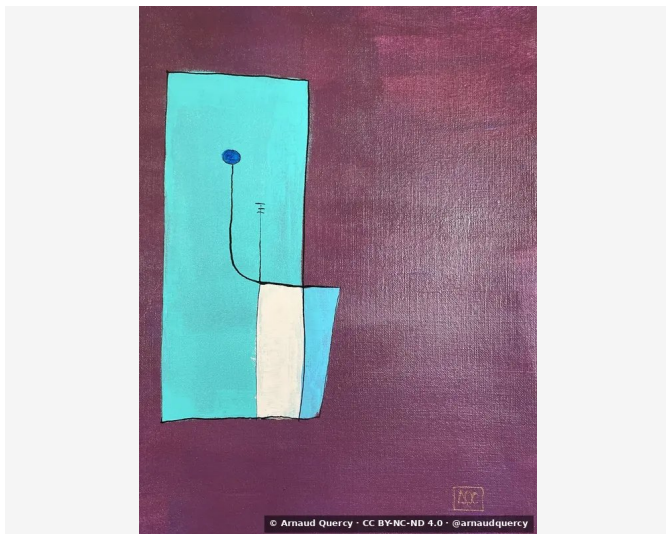


Nanopublication – Analyse Computationnelle d'Image – AQC0588

par Arnaud Quercy · Do dièse Majeur - Recherche sur l'Harmonie - Variation 1 · 2024



AFFIRMATION 1: ANALYSE COMPUTATIONNELLE D'IMAGE - AQC0588

Analyse par regroupement k-means [3] (10 couleurs) effectuée sur l'œuvre Do dièse Majeur [1] - Recherche sur l'Harmonie - Variation 1 (AQC0588) [2] par Arnaud Quercy [2] le 2026-02-04. Documentation incluse : familles de couleurs, rugosité de texture, distribution de luminosité, cohérence spatiale.

CONTEXTE

L'analyse effectuée selon MMIDS-CMP-2025 [3] comprend quatre catégories de métriques : (1) Distribution des couleurs via k-means (10 couleurs), (2) Analyse de texture utilisant les caractéristiques de Haralick, (3) Mesures de luminosité et contraste, (4) Caractérisation des motifs spatiaux. Image source [5] : 2501x3335 pixels. Date d'analyse : 2026-02-04.

ANALYSE DES COULEURS

Rang	Couleur	Hex	%	Famille	Nom
1		73415B	24.2	red	dusty mauve
2		64364E	20.5	red	dusty mauve
3		83516A	13.8	red	dusty mauve
4		6CE2E3	12.4	blue-green	skyblue
5		60CFD0	8.7	blue-green	mediumturquoise
6		96697F	7.4	red	dusty mauve
7		F2E3E1	4.6	red-orange	white
8		B0879C	4.5	red	rosybrown
9		D1ACC0	2.9	red-violet	silver
10		1F1F29	0.9	violet	very dark gray
11		115EAE	0.3	blue-violet	darkcyan [Accent]
12		2A4858	0.3	blue	darkslategray [Accent]
13		20605B	0.3	green	darkslategray [Accent]

Familles de Couleurs:

Famille	%
red	70.5
blue-green	21.1
red-orange	4.6
red-violet	2.9
violet	0.9
blue-violet	0.3
blue	0.3
green	0.3

Couleurs d'Accent:

Hex	Famille	Nom	Chroma
115EAE	blue-violet	darkcyan	49.8
2A4858	blue	darkslategray	14.3
20605B	green	darkslategray	21.2

ANALYSE DE TEXTURE

Métrique	Valeur
Global Roughness	0.208
Mean Local Roughness	0.061
Roughness Uniformity	0.06
Edge Density	0.204
Mean Gradient Magnitude	0.422
Gradient Variance	0.285
Gradient Smoothness	0.0
Directional Coherence	0.017
Pattern Complexity	0.128
Pattern Repetition	1.0
Detail Frequency Ratio	0.718
Spatial Variation	0.115
Texture Consistency	0.72

ANALYSE DE LUMINOSITÉ ET CONTRASTE

Métrique	Valeur
Mean Brightness	0.469
Brightness Variance	0.208
Brightness Uniformity	0.557
Brightness Skewness	0.682
Brightness Entropy	7.123
Rms Contrast	0.208
Michelson Contrast	1.0
Weber Contrast	0.639
Mean Local Contrast	0.062
Contrast Uniformity	0.031
Dynamic Range	1.0
Effective Dynamic Range	0.592
Shadow Percentage	36.998
Midtone Percentage	35.635
Highlight Percentage	27.367
Shadow Clipping	0.005
Highlight Clipping	0.012
Tonal Balance	0.0
Fine Contrast	0.039
Medium Contrast	0.076
Coarse Contrast	None
Multiscale Contrast Ratio	1.0
Edge Contrast	0.422
Contrast Clustering	0.28

ANALYSE DE DISTRIBUTION SPATIALE

Métrique	Valeur
Spatial Coherence	0.702
Color Clustering	0.78
Color Transition Smoothness	0.0
Transition Uniformity	0.0
Sharp Transition Ratio	0.1
Transition Directionality	0.019
Mean Saturation	0.414
Saturation Variance	0.017
Low Saturation Ratio	0.176
Medium Saturation Ratio	0.82
High Saturation Ratio	0.005
Saturation Clustering	0.997
Hue Concentration	0.562
Complementary Balance	0.002
Analogous Dominance	0.76
Temperature Bias	0.522

Méthodologie

Cette analyse emploie des méthodes computationnelles standardisées pour la caractérisation objective des images. L'extraction des couleurs utilise l'algorithme de regroupement k-means. L'analyse de texture applique l'extraction des caractéristiques de Haralick. Les métriques de luminosité incluent la moyenne, la variance et l'analyse de distribution. Les motifs spatiaux sont caractérisés par des mesures de cohérence et de regroupement. Toutes les méthodes sont déterministes et reproductibles. Analyse effectuée par les systèmes d'imagerie computationnelle de l'Institut Multimodal.

RÉFÉRENCES

- [1] Arnaud Quercy (2024). Do dièse Majeur - Recherche sur l'Harmonie - Variation 1 - Catalog raisonné. <https://arnaudquercy.art/en/catalogue-raisonne/AQC0588.html>
- [2] Quercy, A. (2024). C# Major - Research on Harmony - Variation 1 - Gallery. https://artquamanima.com/fr/oeuvres/2024/01/do-diese-majeur-recherche-sur-lharmonie-variation-1_6kw.html
- [3] Quercy, A. (2025). Computational Image Analysis Standard - MMIDS-CMP-2025 <https://multimodal.institute/en/publications/2025/11/mmids-cmp-2025-computational-image-analysis-standard-dg1.html>

OÙ VIT CETTE ŒUVRE

ÉLÉMENTS THÉMATIQUES

cartographie chromesthétique triade Do dièse Majeur

art synesthétique relations harmoniques

visualisation musicale acrylique sur papier

Explorations Synesthétiques correspondance des couleurs

PROFIL ÉPISTÉMIQUE

Type de revendication computational analysis

Voix third person

Statut épistémique empirical measurement

Méthodologie computational analysis

Certitude high

SOMME DE CONTRÔLE (SHA-256)

3ca81d9d8c449006042256f36bb0e61fcfbc8cb3ef2e348d4c93f5cb23f19a0f

Sous licence Creative Commons Attribution 4.0 International (CC BY 4.0)

Artiste Arnaud Quercy
Date 2024
Certificat 20240602-0084
Asset code AQC0588
Identifiant NAN-COL000357
Version 1
Publié le 2026-02-03

© 2026 Multimodal Institute

Publié par Art Quam Anima Publishing New York,
une marque éditoriale de AQA PUBLISHING LLC
c/o Northwest Registered Agent, 418 Broadway Ste N
Albany, NY 12207, USA
+1 917-764-5470

publishing.artquamanima.com

Dernière mise à jour: 2026-06-03

URI persistante: <https://multimodal.institute/fr/nanopubs/2026/02/AQC0588-computational-image-analysis-aqc0588.pdf>