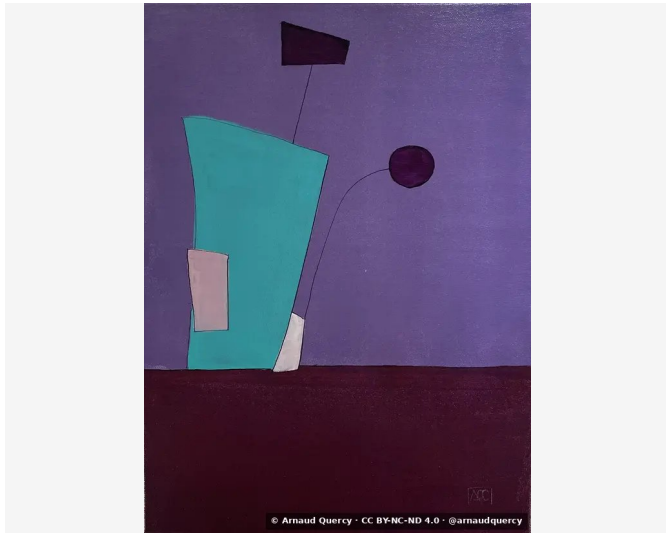


Nanopublication – Analyse Computationnelle d'Image – AQC0612

par Arnaud Quercy · Si bémol Mineur – Recherche sur l'Harmonie · 2024



AFFIRMATION 1: ANALYSE COMPUTATIONNELLE D'IMAGE - AQC0612

Analyse par regroupement k-means [3] (10 couleurs) effectuée sur l'œuvre Si bémol Mineur [1] - Recherche sur l'Harmonie (AQC0612) [2] par Arnaud Quercy [2] le 2026-02-04. Documentation incluse : familles de couleurs, rugosité de texture, distribution de luminosité, cohérence spatiale.

CONTEXTE

L'analyse effectuée selon MMIDS-CMP-2025 [3] comprend quatre catégories de métriques : (1) Distribution des couleurs via k-means (10 couleurs), (2) Analyse de texture utilisant les caractéristiques de Haralick, (3) Mesures de luminosité et contraste, (4) Caractérisation des motifs spatiaux. Image source [5] : 1885x2591 pixels. Date d'analyse : 2026-02-04.

ANALYSE DES COULEURS

Rang	Couleur	Hex	%	Famille	Nom
1		66538B	15.8	violet	dusty mauve
2		380E20	15.5	red	very dark red
3		5E4C7C	15.2	violet	dusty mauve
4		53426D	13.4	violet	dusty mauve
5		2D0817	12.5	red	very dark red
6		368E96	11.7	blue-green	steelblue
7		6F5C98	8.6	violet	dusty mauve
8		41172E	5.3	red	very dark red
9		A48B99	1.5	red-violet	rosybrown
10		C1B6BD	0.5	red-violet	silver
11		07142D	0.3	blue-violet	very dark indigo [Accent]
12		062029	0.3	blue	very dark gray [Accent]

Familles de Couleurs:

Famille	%
violet	52.9
red	33.3
blue-green	11.7
red-violet	2.1
blue-violet	0.3
blue	0.3

Couleurs d'Accent:

Hex	Famille	Nom	Chroma
07142D	blue-violet	very dark indigo	19.4
062029	blue	very dark gray	11.4

ANALYSE DE TEXTURE

Métrique	Valeur
Global Roughness	0.142
Mean Local Roughness	0.014
Roughness Uniformity	0.017
Edge Density	0.026
Mean Gradient Magnitude	0.096
Gradient Variance	0.024
Gradient Smoothness	0.0
Directional Coherence	0.072
Pattern Complexity	0.132
Pattern Repetition	1.0
Detail Frequency Ratio	0.669
Spatial Variation	0.112
Texture Consistency	0.374

ANALYSE DE LUMINOSITÉ ET CONTRASTE

Métrique	Valeur
Mean Brightness	0.289
Brightness Variance	0.142
Brightness Uniformity	0.509
Brightness Skewness	-0.11
Brightness Entropy	6.444
Rms Contrast	0.142
Michelson Contrast	1.0
Weber Contrast	0.8
Mean Local Contrast	0.014
Contrast Uniformity	0.0
Dynamic Range	1.0
Effective Dynamic Range	0.388
Shadow Percentage	50.192
Midtone Percentage	49.263
Highlight Percentage	0.545
Shadow Clipping	0.002
Highlight Clipping	0.0
Tonal Balance	0.0
Fine Contrast	0.008
Medium Contrast	0.018
Coarse Contrast	None
Multiscale Contrast Ratio	1.0
Edge Contrast	0.096
Contrast Clustering	0.626

ANALYSE DE DISTRIBUTION SPATIALE

Métrique	Valeur
Spatial Coherence	0.749
Color Clustering	0.713
Color Transition Smoothness	0.733
Transition Uniformity	0.824
Sharp Transition Ratio	0.1
Transition Directionality	0.083
Mean Saturation	0.539
Saturation Variance	0.035
Low Saturation Ratio	0.025
Medium Saturation Ratio	0.71
High Saturation Ratio	0.265
Saturation Clustering	0.999
Hue Concentration	0.701
Complementary Balance	0.0
Analogous Dominance	0.854
Temperature Bias	0.209

Méthodologie

Cette analyse emploie des méthodes computationnelles standardisées pour la caractérisation objective des images. L'extraction des couleurs utilise l'algorithme de regroupement k-means. L'analyse de texture applique l'extraction des caractéristiques de Haralick. Les métriques de luminosité incluent la moyenne, la variance et l'analyse de distribution. Les motifs spatiaux sont caractérisés par des mesures de cohérence et de regroupement. Toutes les méthodes sont déterministes et reproductibles. Analyse effectuée par les systèmes d'imagerie computationnelle de l'Institut Multimodal.

RÉFÉRENCES

- [1] Arnaud Quercy (2024). Si bémol Mineur - Recherche sur l'Harmonie - Catalog raisonné. <https://arnaudquercy.art/en/catalogue-raisonne/AQC0612.html>
- [2] Quercy, A. (2024). Bb minor - Research on Harmony - Gallery. https://artquamanima.com/fr/oeuvres/2024/01/si-bemol-mineur-recherche-sur-lharmonie_6u8.html
- [3] Quercy, A. (2025). Computational Image Analysis Standard - MMIDS-CMP-2025 <https://multimodal.institute/en/publications/2025/11/mmids-cmp-2025-computational-image-analysis-standard-dg1.html>

OÙ VIT CETTE ŒUVRE

ÉLÉMENTS THÉMATIQUES

cartographie chromesthésique accord Si bémol mineur

cercle des quintes acrylique sur toile

Explorations Synesthésiques

champs de couleur géométriques palette violet

composition minimaliste traduction couleur harmonique

études piano Recherche sur l'Harmonie

PROFIL ÉPISTÉMIQUE

Type de revendication computational analysis

Voix third person

Statut épistémique empirical measurement

Méthodologie computational analysis

Certitude high

SOMME DE CONTRÔLE (SHA-256)

64ca12e600dff4973cb8b8bdf3e4bfd0342b04295f17af214b14eacd86c09eff

Sous licence Creative Commons Attribution 4.0 International (CC BY 4.0)

Artiste Arnaud Quercy
Date 2024
Certificat 20240602-0108
Asset code AQC0612
Identifiant NAN-COL000334
Version 1
Publié le 2026-02-03

© 2026 Multimodal Institute

Publié par Art Quam Anima Publishing New York,
une marque éditoriale de AQA PUBLISHING LLC
c/o Northwest Registered Agent, 418 Broadway Ste N
Albany, NY 12207, USA
+1 917-764-5470

publishing.artquamanima.com

Dernière mise à jour: 2026-06-03

URI persistante: <https://multimodal.institute/fr/nanopubs/2026/02/AQC0612-computational-image-analysis-aqc0612.pdf>