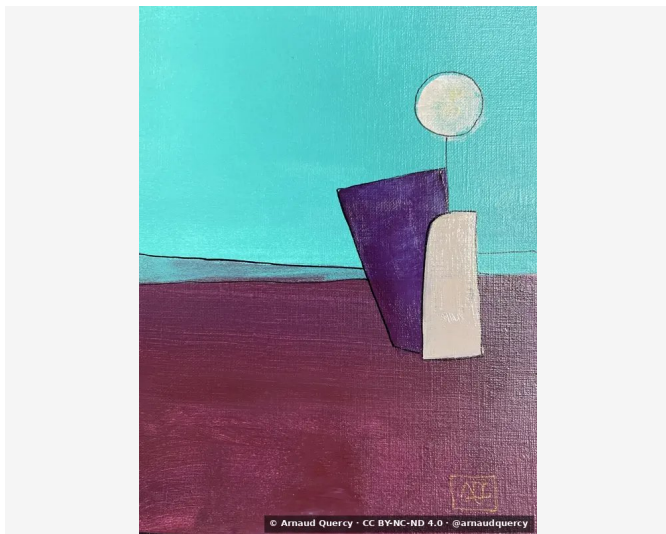


Nanopublication – Analyse Computationnelle d'Image – AQC0613

par Arnaud Quercy · Si bémol Mineur - Recherche sur l'Harmonie - Variation 1 · 2024



AFFIRMATION 1: ANALYSE COMPUTATIONNELLE D'IMAGE - AQC0613

L'œuvre Si bémol Mineur [1] - Recherche sur l'Harmonie - Variation 1 (AQC0613) [2] par Arnaud Quercy [2] a fait l'objet d'une analyse computationnelle complète [3] le 2026-02-04. Méthode : regroupement k-means avec 10 couleurs extraites. Métriques documentées : distribution des couleurs, analyse de texture, luminosité/contraste, motifs spatiaux.

CONTEXTE

L'analyse effectuée selon MMIDS-CMP-2025 [3] comprend quatre catégories de métriques : (1) Distribution des couleurs via k-means (10 couleurs), (2) Analyse de texture utilisant les caractéristiques de Haralick, (3) Mesures de luminosité et contraste, (4) Caractérisation des motifs spatiaux. Image source [5] : 2636x3515 pixels. Date d'analyse : 2026-02-04.

ANALYSE DES COULEURS

Rang	Couleur	Hex	%	Famille	Nom
1		6C2F46	27.3	red	dusty mauve
2		60DCD8	23.9	green	mediumturquoise
3		58C2C2	16.1	blue-green	mediaquaamarine
4		7F4760	11.7	red	dusty mauve
5		CDBFBA	5.0	orange	silver
6		997288	4.6	red-violet	dusty mauve
7		4B2C62	4.0	violet	dusty mauve
8		8BEBEA	3.6	blue-green	skyblue
9		2E1832	1.9	red-violet	very dark purple
10		E8E1E0	1.9	white	gainsboro
11		06121A	0.3	blue	black [Accent]
12		060D17	0.3	blue-violet	black [Accent]

Familles de Couleurs:

Famille	%
red	39.1
green	23.9
blue-green	19.7
red-violet	6.4
orange	5.0
violet	4.0
white	1.9
blue	0.3
blue-violet	0.3

Couleurs d'Accent:

Hex	Famille	Nom	Chroma
06121A	blue	black	7.3
060D17	blue-violet	black	6.0

ANALYSE DE TEXTURE

Métrique	Valeur
Global Roughness	0.221
Mean Local Roughness	0.031
Roughness Uniformity	0.038
Edge Density	0.128
Mean Gradient Magnitude	0.236
Gradient Variance	0.124
Gradient Smoothness	0.0
Directional Coherence	0.031
Pattern Complexity	0.127
Pattern Repetition	1.0
Detail Frequency Ratio	0.661
Spatial Variation	0.182
Texture Consistency	0.391

ANALYSE DE LUMINOSITÉ ET CONTRASTE

Métrique	Valeur
Mean Brightness	0.509
Brightness Variance	0.221
Brightness Uniformity	0.566
Brightness Skewness	-0.046
Brightness Entropy	7.182
Rms Contrast	0.221
Michelson Contrast	1.0
Weber Contrast	0.675
Mean Local Contrast	0.032
Contrast Uniformity	0.0
Dynamic Range	1.0
Effective Dynamic Range	0.576
Shadow Percentage	36.394
Midtone Percentage	26.279
Highlight Percentage	37.328
Shadow Clipping	0.003
Highlight Clipping	0.018
Tonal Balance	0.0
Fine Contrast	0.018
Medium Contrast	0.04
Coarse Contrast	0.06
Multiscale Contrast Ratio	0.305
Edge Contrast	0.236
Contrast Clustering	0.609

ANALYSE DE DISTRIBUTION SPATIALE

Métrique	Valeur
Spatial Coherence	0.754
Color Clustering	0.69
Color Transition Smoothness	0.403
Transition Uniformity	0.209
Sharp Transition Ratio	0.1
Transition Directionality	0.043
Mean Saturation	0.498
Saturation Variance	0.021
Low Saturation Ratio	0.11
Medium Saturation Ratio	0.879
High Saturation Ratio	0.011
Saturation Clustering	0.999
Hue Concentration	0.238
Complementary Balance	0.004
Analogous Dominance	0.482
Temperature Bias	-0.018

Méthodologie

Cette analyse emploie des méthodes computationnelles standardisées pour la caractérisation objective des images. L'extraction des couleurs utilise l'algorithme de regroupement k-means. L'analyse de texture applique l'extraction des caractéristiques de Haralick. Les métriques de luminosité incluent la moyenne, la variance et l'analyse de distribution. Les motifs spatiaux sont caractérisés par des mesures de cohérence et de regroupement. Toutes les méthodes sont déterministes et reproductibles. Analyse effectuée par les systèmes d'imagerie computationnelle de l'Institut Multimodal.

RÉFÉRENCES

- [1] Arnaud Quercy (2024). Si bémol Mineur - Recherche sur l'Harmonie - Variation 1 - Catalog raisonné. <https://arnaudquercy.art/en/catalogue-raisonne/AQC0613.html>
- [2] Quercy, A. (2024). Bb minor - Research on Harmony - Variation 1 - Gallery. https://artquamanima.com/fr/oeuvres/2024/01/si-bemol-mineur-recherche-sur-lharmonie-variation-1_6um.html
- [3] Quercy, A. (2025). Computational Image Analysis Standard - MMIDS-CMP-2025 <https://multimodal.institute/en/publications/2025/11/mmids-cmp-2025-computational-image-analysis-standard-dg1.html>

OÙ VIT CETTE ŒUVRE

ÉLÉMENTS THÉMATIQUES

cartographie chromesthétique accord Si bémol mineur
 art synesthétique visualisation harmonique
 étude acrylique traduction musique vers couleur
 abstraction géométrique synesthésie contemporaine

PROFIL ÉPISTÉMIQUE

Type de revendication computational analysis
Voix third person
Statut épistémique empirical measurement
Méthodologie computational analysis
Certitude high

SOMME DE CONTRÔLE (SHA-256)

f85bda43ae33e3aedc4e3309e1f115082d45fb71228b5f290bb6876ca6267835

Sous licence Creative Commons Attribution 4.0 International (CC BY 4.0)

Artiste Arnaud Quercy
Date 2024
Certificat 20240602-0109
Asset code AQC0613
Identifiant NAN-COL000333
Version 1
Publié le 2026-02-03

© 2026 Multimodal Institute

Publié par Art Quam Anima Publishing New York,
une marque éditoriale de AQA PUBLISHING LLC
c/o Northwest Registered Agent, 418 Broadway Ste N
Albany, NY 12207, USA
+1 917-764-5470

publishing.artquamanima.com

Dernière mise à jour: 2026-06-03

URI persistante: <https://multimodal.institute/fr/nanopubs/2026/02/AQC0613-computational-image-analysis-aqc0613.pdf>