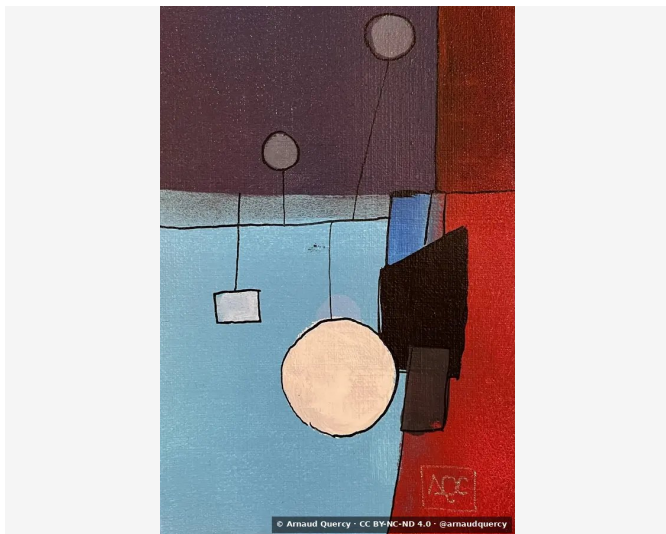


Nanopublication – Analyse Computationnelle d'Image – AQC0644

par Arnaud Quercy · La bémol Majeur - Recherche sur l'Harmonie - Variation 4 · 2024



AFFIRMATION 1: ANALYSE COMPUTATIONNELLE D'IMAGE - AQC0644

Enregistrement d'analyse [3] : La bémol Majeur [1] - Recherche sur l'Harmonie - Variation 4 (AQC0644) [2] par Arnaud Quercy [2]. Méthode : k-means. Paramètres : 10 couleurs. Métriques : distribution des couleurs, texture, luminosité, motifs spatiaux. Effectuée : 2026-02-04.

CONTEXTE

L'analyse effectuée selon MMIDS-CMP-2025 [3] comprend quatre catégories de métriques : (1) Distribution des couleurs via k-means (10 couleurs), (2) Analyse de texture utilisant les caractéristiques de Haralick, (3) Mesures de luminosité et contraste, (4) Caractérisation des motifs spatiaux. Image source [5] : 1687x2530 pixels. Date d'analyse : 2026-02-04.

ANALYSE DES COULEURS

Rang	Couleur	Hex	%	Famille	Nom
1		78A4B9	23.4	blue	cadetblue
2		4C3339	19.7	red	darkslategray
3		8FB6C8	10.4	blue	lightsteelblue
4		A31B11	9.5	red-orange	firebrick
5		5E444B	8.1	red	darkslategrey
6		1F0F0A	7.5	red-orange	black
7		6B2112	7.3	red-orange	maroon
8		EECDB2	5.8	orange	wheat
9		BC352B	4.2	red-orange	brown
10		74737E	4.0	violet	dusty mauve
11		4D70A5	0.3	blue-violet	grayish purple [Accent]
12		B8D3DA	0.3	blue-green	lightblue [Accent]

Familles de Couleurs :

Famille	%
blue	33.8
red-orange	28.5
red	27.8
orange	5.8
violet	4.0
blue-violet	0.3
blue-green	0.3

Couleurs d'Accent :

Hex	Famille	Nom	Chroma
4D70A5	blue-violet	grayish purple	32.1
B8D3DA	blue-green	lightblue	10.0

ANALYSE DE TEXTURE

Métrique	Valeur
Global Roughness	0.22
Mean Local Roughness	0.021
Roughness Uniformity	0.024
Edge Density	0.096
Mean Gradient Magnitude	0.178
Gradient Variance	0.065
Gradient Smoothness	0.0
Directional Coherence	0.011
Pattern Complexity	0.121
Pattern Repetition	1.0
Detail Frequency Ratio	0.629
Spatial Variation	0.157
Texture Consistency	0.38

ANALYSE DE LUMINOSITÉ ET CONTRASTE

Métrique	Valeur
Mean Brightness	0.411
Brightness Variance	0.22
Brightness Uniformity	0.464
Brightness Skewness	0.291
Brightness Entropy	7.176
Rms Contrast	0.22
Michelson Contrast	1.0
Weber Contrast	0.744
Mean Local Contrast	0.024
Contrast Uniformity	0.0
Dynamic Range	1.0
Effective Dynamic Range	0.71
Shadow Percentage	51.558
Midtone Percentage	36.939
Highlight Percentage	11.503
Shadow Clipping	0.045
Highlight Clipping	0.005
Tonal Balance	0.0
Fine Contrast	0.011
Medium Contrast	0.03
Coarse Contrast	0.047
Multiscale Contrast Ratio	0.228
Edge Contrast	0.178
Contrast Clustering	0.62

ANALYSE DE DISTRIBUTION SPATIALE

Métrique	Valeur
Spatial Coherence	0.785
Color Clustering	0.715
Color Transition Smoothness	0.54
Transition Uniformity	0.56
Sharp Transition Ratio	0.1
Transition Directionality	0.019
Mean Saturation	0.456
Saturation Variance	0.062
Low Saturation Ratio	0.245
Medium Saturation Ratio	0.516
High Saturation Ratio	0.239
Saturation Clustering	0.998
Hue Concentration	0.323
Complementary Balance	0.178
Analogous Dominance	0.646
Temperature Bias	0.295

Méthodologie

Cette analyse emploie des méthodes computationnelles standardisées pour la caractérisation objective des images. L'extraction des couleurs utilise l'algorithme de regroupement k-means. L'analyse de texture applique l'extraction des caractéristiques de Haralick. Les métriques de luminosité incluent la moyenne, la variance et l'analyse de distribution. Les motifs spatiaux sont caractérisés par des mesures de cohérence et de regroupement. Toutes les méthodes sont déterministes et reproductibles. Analyse effectuée par les systèmes d'imagerie computationnelle de l'Institut Multimodal.

RÉFÉRENCES

- [1] Arnaud Quercy (2024). La bémol Majeur - Recherche sur l'Harmonie - Variation 4 - Catalog raisonné. <https://arnaudquercy.art/en/catalogue-raisonne/AQC0644.html>
- [2] Quercy, A. (2024). Ab Major - Research on Harmony - Variation 4 - Gallery. https://artquamanima.com/fr/oeuvres/2024/01/la-bemol-majeur-recherche-sur-lharmonie-variation-4_76o.html
- [3] Quercy, A. (2025). Computational Image Analysis Standard - MMIDS-CMP-2025 <https://multimodal.institute/en/publications/2025/11/mmids-cmp-2025-computational-image-analysis-standard-dg1.html>

OÙ VIT CETTE ŒUVRE

ÉLÉMENTS THÉMATIQUES

cartographie chromesthétique harmonie La bémol Majeur
 art synesthétique composition géométrique colorée
 traduction harmonique peinture acrylique
 visualisation musicale structure d'accord

PROFIL ÉPISTÉMIQUE

Type de revendication computational analysis
Voix third person
Statut épistémique empirical measurement
Méthodologie computational analysis
Certitude high

SOMME DE CONTRÔLE (SHA-256)

be0c4d0637e1500c034b09887c25dec9a4b4c253a3233fa947b00ddf9a67135f

Sous licence Creative Commons Attribution 4.0 International (CC BY 4.0)

Artiste Arnaud Quercy
Date 2024
Certificat 20240615-0140
Asset code AQC0644
Identifiant NAN-COL000302
Version 1
Publié le 2026-02-03

© 2026 Multimodal Institute

Publié par Art Quam Anima Publishing New York,
une marque éditoriale de AQA PUBLISHING LLC
c/o Northwest Registered Agent, 418 Broadway Ste N
Albany, NY 12207, USA
+1 917-764-5470

publishing.artquamanima.com

Dernière mise à jour: 2026-06-03

URI persistante: <https://multimodal.institute/fr/nanopubs/2026/02/AQC0644-computational-image-analysis-aqc0644.pdf>