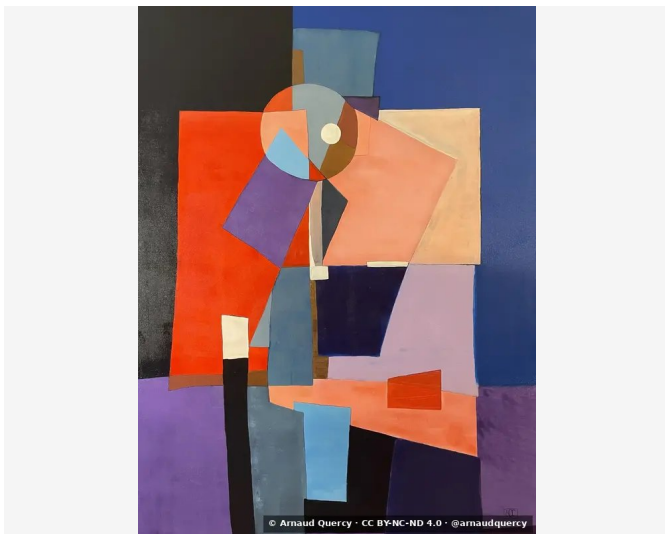


Nanopublication – Analyse Computationnelle d'Image – AQC0661

par Arnaud Quercy · La bémol Majeur - Recherche sur l'Harmonie - Variation 6 · 2024



AFFIRMATION 1: ANALYSE COMPUTATIONNELLE D'IMAGE - AQC0661

Analyse computationnelle d'image [3] de l'œuvre La bémol Majeur [1] - Recherche sur l'Harmonie - Variation 6 (AQC0661) [2] par Arnaud Quercy [2] utilisant la méthode de regroupement regroupement k-means avec 10 paramètres d'extraction de couleurs. L'analyse comprend la distribution des couleurs, les métriques de texture, les mesures de luminosité/contraste, et la caractérisation des motifs spatiaux. Analyse effectuée le 2026-02-04.

CONTEXTE

L'analyse effectuée selon MMIDS-CMP-2025 [3] comprend quatre catégories de métriques : (1) Distribution des couleurs via k-means (10 couleurs), (2) Analyse de texture utilisant les caractéristiques de Haralick, (3) Mesures de luminosité et contraste, (4) Caractérisation des motifs spatiaux. Image source [5] : 1919x2560 pixels. Date d'analyse : 2026-02-04.

ANALYSE DES COULEURS

Rang	Couleur	Hex	%	Famille	Nom
1		394B7F	16.1	violet	dusty mauve
2		5E6277	13.3	blue-violet	grayish purple
3		EC986D	12.1	orange	darksalmon
4		1F1625	12.0	violet	very dark gray
5		3B3634	12.0	gray	darkslategray
6		E74111	11.1	red-orange	orangered
7		C8ACA5	9.4	red-orange	tan
8		7A5B98	9.1	violet	dusty mauve
9		72A4C1	2.9	blue	cadetblue
10		92542E	2.0	orange	burnt sienna
11		F2E3BE	0.3	yellow-orange	wheat [Accent]
12		E1D6B4	0.3	yellow	wheat [Accent]
13		573863	0.3	red-violet	dusty mauve [Accent]
14		955A62	0.3	red	dimgray [Accent]

Familles de Couleurs:

Famille	%
violet	37.3
red-orange	20.5
orange	14.1
blue-violet	13.3
gray	12.0
blue	2.9
yellow-orange	0.3
yellow	0.3
red-violet	0.3
red	0.3

Couleurs d'Accent:

Hex	Famille	Nom	Chroma
F2E3BE	yellow-orange	wheat	20.0
E1D6B4	yellow	wheat	18.1
573863	red-violet	dusty mauve	29.7
955A62	red	dimgray	25.7

ANALYSE DE TEXTURE

Métrique	Valeur
Global Roughness	0.195
Mean Local Roughness	0.01
Roughness Uniformity	0.021
Edge Density	0.024
Mean Gradient Magnitude	0.068
Gradient Variance	0.033
Gradient Smoothness	0.0
Directional Coherence	0.312
Pattern Complexity	0.109
Pattern Repetition	1.0
Detail Frequency Ratio	0.645
Spatial Variation	0.098
Texture Consistency	0.706

ANALYSE DE LUMINOSITÉ ET CONTRASTE

Métrique	Valeur
Mean Brightness	0.398
Brightness Variance	0.195
Brightness Uniformity	0.511
Brightness Skewness	0.344
Brightness Entropy	7.224
Rms Contrast	0.195
Michelson Contrast	1.0
Weber Contrast	0.817
Mean Local Contrast	0.01
Contrast Uniformity	0.0
Dynamic Range	1.0
Effective Dynamic Range	0.616
Shadow Percentage	39.821
Midtone Percentage	44.869
Highlight Percentage	15.311
Shadow Clipping	0.0
Highlight Clipping	0.0
Tonal Balance	0.0
Fine Contrast	0.006
Medium Contrast	0.013
Coarse Contrast	None
Multiscale Contrast Ratio	1.0
Edge Contrast	0.068
Contrast Clustering	0.294

ANALYSE DE DISTRIBUTION SPATIALE

Métrique	Valeur
Spatial Coherence	0.726
Color Clustering	0.48
Color Transition Smoothness	0.806
Transition Uniformity	0.764
Sharp Transition Ratio	0.1
Transition Directionality	0.301
Mean Saturation	0.45
Saturation Variance	0.056
Low Saturation Ratio	0.28
Medium Saturation Ratio	0.593
High Saturation Ratio	0.127
Saturation Clustering	1.0
Hue Concentration	0.353
Complementary Balance	0.138
Analogous Dominance	0.528
Temperature Bias	0.102

Méthodologie

Cette analyse emploie des méthodes computationnelles standardisées pour la caractérisation objective des images. L'extraction des couleurs utilise l'algorithme de regroupement

k-means. L'analyse de texture applique l'extraction des caractéristiques de Haralick. Les métriques de luminosité incluent la moyenne, la variance et l'analyse de distribution. Les motifs spatiaux sont caractérisés par des mesures de cohérence et de regroupement. Toutes les méthodes sont déterministes et reproductibles. Analyse effectuée par les systèmes d'imagerie computationnelle de l'Institut Multimodal.

RÉFÉRENCES

- [1] Arnaud Quercy (2024). La bémol Majeur - Recherche sur l'Harmonie - Variation 6 - Catalog raisonné. <https://arnaudquercy.art/en/catalogue-raisonne/AQC0661.html>
- [2] Quercy, A. (2024). Ab Major - Research on Harmony - Variation 6 - Gallery. https://artquamanima.com/fr/oeuvres/2024/01/la-bemol-majeur-recherche-sur-lharmonie-variation-6_7da.html
- [3] Quercy, A. (2025). Computational Image Analysis Standard - MMIDS-CMP-2025 <https://multimodal.institute/en/publications/2025/11/mmids-cmp-2025-computational-image-analysis-standard-dg1.html>

OÙ VIT CETTE ŒUVRE

ÉLÉMENTS THÉMATIQUES

cartographie synesthésique peinture acrylique
 Jerome Kern All the Things You Are accord La bémol Majeur
 perception chromesthésique tons violets
 éléments rouge-orange Explorations Synesthésiques
 correspondance couleur-son

PROFIL ÉPISTÉMIQUE

Type de revendication computational analysis
Voix third person
Statut épistémique empirical measurement
Méthodologie computational analysis
Certitude high

SOMME DE CONTRÔLE (SHA-256)

6f1a106e38e5d94b0c0cf529e1c87ac703a8db1ed3e179dd5813a66ad702116f

Sous licence Creative Commons Attribution 4.0 International (CC BY 4.0)

Artiste Arnaud Quercy
Date 2024
Collection Explorations Synesthésiques
Certificat 20240705-0157
Asset code AQC0661
Identifiant NAN-COL000289
Version 1
Publié le 2026-02-03

ISSN: [en attente – Library of Congress]

© 2026 Multimodal Institute

Publié par Art Quam Anima Publishing New York,
une marque éditoriale de AQA PUBLISHING LLC

c/o Northwest Registered Agent, 418 Broadway Ste N
Albany, NY 12207, USA
+1 917-764-5470

publishing.artquamanima.com

Dernière mise à jour: 2026-06-03

URI persistante: <https://multimodal.institute/fr/nanopubs/2026/02/AQC0661-computational-image-analysis-aqc0661.pdf>