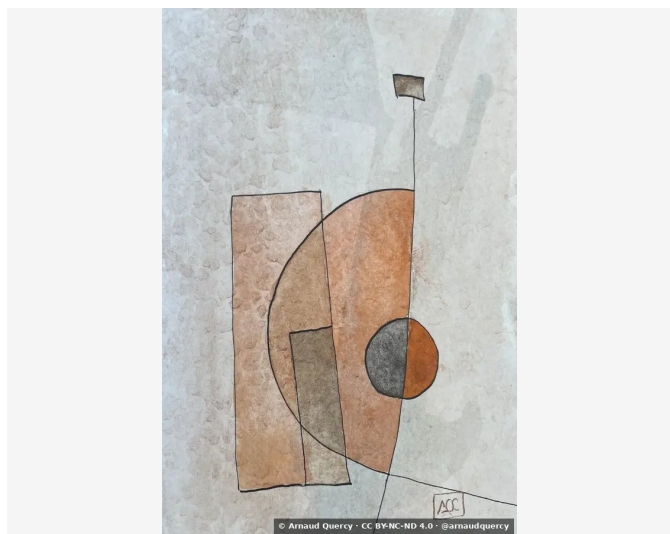


# Nanopublication – Analyse Computationnelle d'Image – AQC0682

par Arnaud Quercy · Ré Octaves - Réflexions 16 · 2024



AFFIRMATION 1: ANALYSE COMPUTATIONNELLE D'IMAGE - AQC0682

Analyse computationnelle d'image [3] de l'œuvre Ré Octaves [1] - Réflexions 16 (AQC0682) [2] par Arnaud Quercy [2] utilisant la méthode de regroupement k-means avec 10 paramètres d'extraction de couleurs. L'analyse comprend la distribution des couleurs, les métriques de texture, les mesures de luminosité/contraste, et la caractérisation des motifs spatiaux. Analyse effectuée le 2026-02-04.

## CONTEXTE

L'analyse effectuée selon MMIDS-CMP-2025 [3] comprend quatre catégories de métriques : (1) Distribution des couleurs via k-means (10 couleurs), (2) Analyse de texture utilisant les caractéristiques de Haralick, (3) Mesures de luminosité et contraste, (4) Caractérisation des motifs spatiaux. Image source [5] : 2321x3481 pixels. Date d'analyse : 2026-02-04.

## ANALYSE DES COULEURS

Rang	Couleur	Hex	%	Famille	Nom
1		C7CBCB	26.0	white	lightgray
2		D1D6D6	22.4	white	lightgrey
3		BEC0BE	17.3	gray	silver
4		B5937A	8.5	orange	rosybrown
5		B3B1AD	8.3	gray	steel gray
6		A38269	6.2	orange	gray
7		C2A591	6.0	orange	tan
8		766C61	2.6	yellow-orange	dimgray
9		3A3533	1.5	gray	darkslategray
10		9B5C34	1.1	orange	burnt sienna
11		DCF1FB	0.3	blue	white [Accent]

## Familles de Couleurs:

Famille	%
white	48.4
gray	27.1
orange	21.9
yellow-orange	2.6
blue	0.3

## Couleurs d'Accent:

Hex	Famille	Nom	Chroma
DCF1FB	blue	white	8.6

## ANALYSE DE TEXTURE

Métrique	Valeur
Global Roughness	0.124
Mean Local Roughness	0.014
Roughness Uniformity	0.016
Edge Density	0.049
Mean Gradient Magnitude	0.115
Gradient Variance	0.028
Gradient Smoothness	0.0
Directional Coherence	0.025
Pattern Complexity	0.118
Pattern Repetition	1.0
Detail Frequency Ratio	0.618
Spatial Variation	0.083
Texture Consistency	0.588

## ANALYSE DE LUMINOSITÉ ET CONTRASTE

Métrique	Valeur
Mean Brightness	0.726
Brightness Variance	0.124
Brightness Uniformity	0.829
Brightness Skewness	-1.803
Brightness Entropy	6.521
Rms Contrast	0.124
Michelson Contrast	1.0
Weber Contrast	0.329
Mean Local Contrast	0.015
Contrast Uniformity	0.0
Dynamic Range	0.98
Effective Dynamic Range	0.365
Shadow Percentage	1.604
Midtone Percentage	21.638
Highlight Percentage	76.758
Shadow Clipping	0.001
Highlight Clipping	0.0
Tonal Balance	0.0
Fine Contrast	0.008
Medium Contrast	0.019
Coarse Contrast	0.029
Multiscale Contrast Ratio	0.267
Edge Contrast	0.115
Contrast Clustering	0.412

## ANALYSE DE DISTRIBUTION SPATIALE

Métrique	Valeur
Spatial Coherence	0.746
Color Clustering	0.633
Color Transition Smoothness	0.713
Transition Uniformity	0.811
Sharp Transition Ratio	0.1
Transition Directionality	0.033
Mean Saturation	0.105
Saturation Variance	0.019
Low Saturation Ratio	0.865
Medium Saturation Ratio	0.132
High Saturation Ratio	0.004
Saturation Clustering	1.0
Hue Concentration	0.994
Complementary Balance	0.001
Analogous Dominance	0.997
Temperature Bias	0.998

## Méthodologie

Cette analyse emploie des méthodes computationnelles standardisées pour la caractérisation objective des images. L'extraction des couleurs utilise l'algorithme de regroupement k-means. L'analyse de texture applique l'extraction des caractéristiques de Haralick. Les métriques de luminosité incluent la moyenne, la variance et l'analyse de distribution. Les motifs spatiaux sont caractérisés par des mesures de cohérence et de regroupement. Toutes les méthodes sont déterministes et reproductibles. Analyse effectuée par les systèmes d'imagerie computationnelle de l'Institut Multimodal.

## RÉFÉRENCES

- [1] Arnaud Quercy (2024). Ré Octaves - Réflexions 16 - Catalog raisonné. <https://arnaudquercy.art/en/catalogue-raisonne/AQC0682.html>
- [2] Quercy, A. (2024). D Octaves - Reflexions 16 - Gallery. [https://artquamanima.com/fr/oeuvres/2024/01/re-octaves-reflexions-16\\_7lg.html](https://artquamanima.com/fr/oeuvres/2024/01/re-octaves-reflexions-16_7lg.html)
- [3] Quercy, A. (2025). Computational Image Analysis Standard - MMIDS-CMP-2025 <https://multimodal.institute/en/publications/2025/11/mmids-cmp-2025-computational-image-analysis-standard-dg1.html>

## OÙ VIT CETTE ŒUVRE

### ÉLÉMENTS THÉMATIQUES

cartographie chromesthétique    octaves de Ré

aquarelle synesthétique    abstraction géométrique

visualisation musicale    composition orange gris

Explorations Synesthétiques

traduction hauteur vers couleur

### PROFIL ÉPISTÉMIQUE

**Type de revendication** computational analysis

**Voix** third person

**Statut épistémique** empirical measurement

**Méthodologie** computational analysis

**Certitude** high

### SOMME DE CONTRÔLE (SHA-256)

ef9b3812e68241868894ca9dbf73e491fcd3cd026d44321c1fc3e0e4c8d2854

Sous licence Creative Commons Attribution 4.0 International (CC BY 4.0)

**Artiste** Arnaud Quercy

**Date** 2024

**Certificat** 20240718-0178

**Asset code** AQC0682

**Identifiant** NAN-COL000268

**Version** 1

**Publié le** 2026-02-03

© 2026 Multimodal Institute

Publié par Art Quam Anima Publishing New York,  
une marque éditoriale de AQA PUBLISHING LLC  
c/o Northwest Registered Agent, 418 Broadway Ste N  
Albany, NY 12207, USA  
+1 917-764-5470

[publishing.artquamanima.com](http://publishing.artquamanima.com)

Dernière mise à jour: 2026-06-03

URI persistante: <https://multimodal.institute/fr/nanopubs/2026/02/AQC0682-computational-image-analysis-aqc0682.pdf>