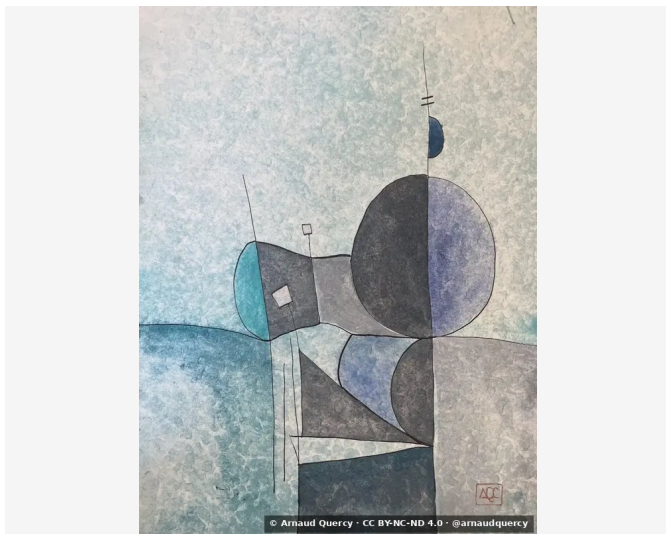


Nanopublication – Analyse Computationnelle d'Image – AQC0687

par Arnaud Quercy · Do dièse Intervalle de Quarte – Réflexions 21 · 2024



AFFIRMATION 1: ANALYSE COMPUTATIONNELLE D'IMAGE – AQC0687

Analyse par regroupement k-means [3] (10 couleurs) effectuée sur l'œuvre Do dièse Intervalle [1] de Quarte – Réflexions 21 (AQC0687) [2] par Arnaud Quercy [2] le 2026-02-04. Documentation incluse : familles de couleurs, rugosité de texture, distribution de luminosité, cohérence spatiale.

CONTEXTE

L'analyse effectuée selon MMIDS-CMP-2025 [3] comprend quatre catégories de métriques : (1) Distribution des couleurs via k-means (10 couleurs), (2) Analyse de texture utilisant les caractéristiques de Haralick, (3) Mesures de luminosité et contraste, (4) Caractérisation des motifs spatiaux. Image source [5] : 1920x2560 pixels. Date d'analyse : 2026-02-04.

ANALYSE DES COULEURS

Rang	Couleur	Hex	%	Famille	Nom
1		D4D8D9	21.0	white	lightgray
2		CBC9C2	19.2	white	silver
3		B7B6AF	14.9	gray	steel gray
4		9DA09F	10.8	gray	steel gray
5		4A4E52	9.2	gray	grayish purple
6		80868C	8.0	gray	grayish purple
7		63666B	6.5	gray	grayish purple
8		AEC3CB	6.0	blue	lightsteelblue
9		6A99A8	3.3	blue	cadetblue
10		2B2D30	1.1	gray	very dark gray
11		896153	0.3	orange	dimgray [Accent]
12		7DC2D3	0.3	blue-green	skyblue [Accent]
13		916A60	0.3	red-orange	dimgray [Accent]

Familles de Couleurs:

Famille	%
gray	50.5
white	40.2
blue	9.3
orange	0.3
blue-green	0.3
red-orange	0.3

Couleurs d'Accent:

Hex	Famille	Nom	Chroma
896153	orange	dimgray	20.5
7DC2D3	blue-green	skyblue	22.7
916A60	red-orange	dimgray	18.4

ANALYSE DE TEXTURE

Métrique	Valeur
Global Roughness	0.181
Mean Local Roughness	0.019
Roughness Uniformity	0.02
Edge Density	0.087
Mean Gradient Magnitude	0.159
Gradient Variance	0.043
Gradient Smoothness	0.0
Directional Coherence	0.002
Pattern Complexity	0.121
Pattern Repetition	1.0
Detail Frequency Ratio	0.622
Spatial Variation	0.132
Texture Consistency	0.516

ANALYSE DE LUMINOSITÉ ET CONTRASTE

Métrique	Valeur
Mean Brightness	0.664
Brightness Variance	0.181
Brightness Uniformity	0.728
Brightness Skewness	-0.933
Brightness Entropy	7.149
Rms Contrast	0.181
Michelson Contrast	1.0
Weber Contrast	0.581
Mean Local Contrast	0.021
Contrast Uniformity	0.0
Dynamic Range	1.0
Effective Dynamic Range	0.565
Shadow Percentage	8.243
Midtone Percentage	30.041
Highlight Percentage	61.716
Shadow Clipping	0.0
Highlight Clipping	0.0
Tonal Balance	0.0
Fine Contrast	0.011
Medium Contrast	0.026
Coarse Contrast	0.04
Multiscale Contrast Ratio	0.266
Edge Contrast	0.159
Contrast Clustering	0.484

ANALYSE DE DISTRIBUTION SPATIALE

Métrique	Valeur
Spatial Coherence	0.731
Color Clustering	0.902
Color Transition Smoothness	0.599
Transition Uniformity	0.706
Sharp Transition Ratio	0.1
Transition Directionality	0.003
Mean Saturation	0.091
Saturation Variance	0.007
Low Saturation Ratio	0.963
Medium Saturation Ratio	0.036
High Saturation Ratio	0.0
Saturation Clustering	1.0
Hue Concentration	0.929
Complementary Balance	0.023
Analogous Dominance	0.976
Temperature Bias	-0.941

Méthodologie

Cette analyse emploie des méthodes computationnelles standardisées pour la caractérisation objective des images. L'extraction des couleurs utilise l'algorithme de regroupement k-means. L'analyse de texture applique l'extraction des caractéristiques de Haralick. Les métriques de luminosité incluent la moyenne, la variance et l'analyse de distribution. Les motifs spatiaux sont caractérisés par des mesures de cohérence et de regroupement. Toutes les méthodes sont déterministes et reproductibles. Analyse effectuée par les systèmes d'imagerie computationnelle de l'Institut Multimodal.

RÉFÉRENCES

- [1] Arnaud Quercy (2024). Do dièse Intervalle de Quarte - Réflexions 21 - Catalog raisonné. <https://arnaudquercy.art/en/catalogue-raisonne/AQC0687.html>
- [2] Quercy, A. (2024). C# Fourth Interval - Reflexions 21 - Gallery. https://artquamanima.com/fr/oeuvres/2024/01/do-dièse-intervalle-de-quarte-reflexions-21_7ne.html
- [3] Quercy, A. (2025). Computational Image Analysis Standard - MMIDS-CMP-2025 <https://multimodal.institute/en/publications/2025/11/mmids-cmp-2025-computational-image-analysis-standard-dg1.html>

OÙ VIT CETTE ŒUVRE

ÉLÉMENTS THÉMATIQUES

traduction chromesthétique intervalle de quarte
 explorations synesthétiques technique aquarelle
 visualisation musicale abstraction géométrique
 relations harmoniques aquarelle contemporaine

PROFIL ÉPISTÉMIQUE

Type de revendication computational analysis

Voix third person

Statut épistémologique empirical measurement

Méthodologie computational analysis

Certitude high

SOMME DE CONTRÔLE (SHA-256)

bc62f986a3045330ac2f936b087e002cec501cac2fa44db16655be98b94c9397

Sous licence Creative Commons Attribution 4.0 International (CC BY 4.0)

Artiste Arnaud Quercy
Date 2024
Certificat 20240718-0183
Asset code AQC0687
Identifiant NAN-COL000263
Version 1
Publié le 2026-02-03

© 2026 Multimodal Institute

Publié par Art Quam Anima Publishing New York,
une marque éditoriale de AQA PUBLISHING LLC
c/o Northwest Registered Agent, 418 Broadway Ste N
Albany, NY 12207, USA
+1 917-764-5470

publishing.artquamanima.com

Dernière mise à jour: 2026-06-03

URI persistante: <https://multimodal.institute/fr/nanopubs/2026/02/AQC0687-computational-image-analysis-aqc0687.pdf>