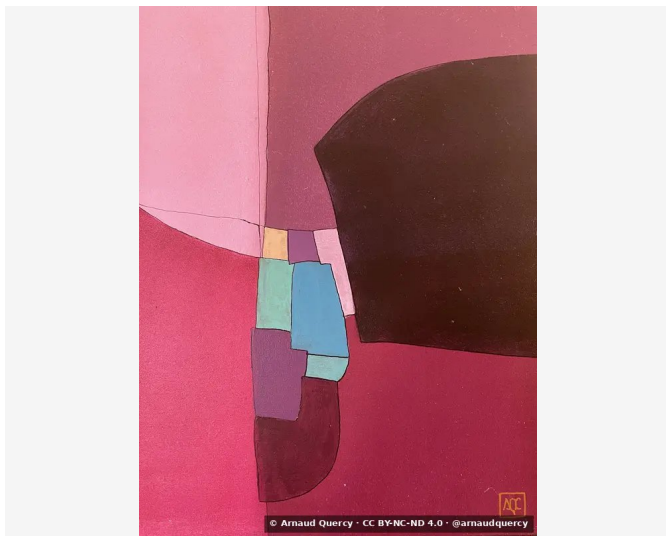


Nanopublication – Analyse Computationnelle d'Image – AQC0717

par Arnaud Quercy · Si bémol Mineur - Recherche sur l'Harmonie - Variation 8 · 2024



AFFIRMATION 1: ANALYSE COMPUTATIONNELLE D'IMAGE - AQC0717

Analyse computationnelle d'image [3] de l'œuvre Si bémol Mineur [1] - Recherche sur l'Harmonie - Variation 8 (AQC0717) [2] par Arnaud Quercy [2] utilisant la méthode de regroupement regroupement k-means avec 10 paramètres d'extraction de couleurs. L'analyse comprend la distribution des couleurs, les métriques de texture, les mesures de luminosité/contraste, et la caractérisation des motifs spatiaux. Analyse effectuée le 2026-02-04.

CONTEXTE

L'analyse effectuée selon MMIDS-CMP-2025 [3] comprend quatre catégories de métriques : (1) Distribution des couleurs via k-means (10 couleurs), (2) Analyse de texture utilisant les caractéristiques de Haralick, (3) Mesures de luminosité et contraste, (4) Caractérisation des motifs spatiaux. Image source [5] : 3024x4032 pixels. Date d'analyse : 2026-02-04.

ANALYSE DES COULEURS

Rang	Couleur	Hex	%	Famille	Nom
1		9E2842	19.0	red-orange	brown
2		F0A4B7	15.1	red	lightpink
3		542B25	11.2	red-orange	russet
4		421B15	10.6	red-orange	very dark red
5		D7476B	9.4	red	indianred
6		C16776	8.2	red	palevioletred
7		A75169	8.0	red	burnt sienna
8		6C3636	7.9	red-orange	russet
9		EC5F83	6.9	red	lightcoral
10		7EADBC	3.6	blue	mediumaquamarine
11		EEBA92	0.3	orange	burlywood [Accent]
12		1B162C	0.3	violet	very dark purple [Accent]
13		9BBBB9	0.3	blue-green	steel gray [Accent]
14		A6C6C2	0.3	green	silver [Accent]

Familles de Couleurs:

Famille	%
red-orange	48.7
red	47.7
blue	3.6
orange	0.3
violet	0.3
blue-green	0.3
green	0.3

Couleurs d'Accent:

Hex	Famille	Nom	Chroma
EEBA92	orange	burlywood	30.9
1B162C	violet	very dark purple	16.1
9BBBB9	blue-green	steel gray	11.4
A6C6C2	green	silver	12.2

ANALYSE DE TEXTURE

Métrique	Valeur
Global Roughness	0.192
Mean Local Roughness	0.017
Roughness Uniformity	0.018
Edge Density	0.072
Mean Gradient Magnitude	0.138
Gradient Variance	0.032
Gradient Smoothness	0.0
Directional Coherence	0.014
Pattern Complexity	0.119
Pattern Repetition	1.0
Detail Frequency Ratio	0.647
Spatial Variation	0.159
Texture Consistency	0.504

ANALYSE DE LUMINOSITÉ ET CONTRASTE

Métrique	Valeur
Mean Brightness	0.415
Brightness Variance	0.192
Brightness Uniformity	0.537
Brightness Skewness	0.395
Brightness Entropy	7.283
Rms Contrast	0.192
Michelson Contrast	1.0
Weber Contrast	0.754
Mean Local Contrast	0.019
Contrast Uniformity	0.013
Dynamic Range	0.996
Effective Dynamic Range	0.604
Shadow Percentage	43.37
Midtone Percentage	40.365
Highlight Percentage	16.265
Shadow Clipping	0.001
Highlight Clipping	0.0
Tonal Balance	0.071
Fine Contrast	0.009
Medium Contrast	0.023
Coarse Contrast	0.033
Multiscale Contrast Ratio	0.267
Edge Contrast	0.138
Contrast Clustering	0.496

ANALYSE DE DISTRIBUTION SPATIALE

Métrique	Valeur
Spatial Coherence	0.797
Color Clustering	0.577
Color Transition Smoothness	0.662
Transition Uniformity	0.808
Sharp Transition Ratio	0.1
Transition Directionality	0.023
Mean Saturation	0.566
Saturation Variance	0.025
Low Saturation Ratio	0.037
Medium Saturation Ratio	0.709
High Saturation Ratio	0.254
Saturation Clustering	0.999
Hue Concentration	0.925
Complementary Balance	0.015
Analogous Dominance	0.969
Temperature Bias	0.939

Méthodologie

Cette analyse emploie des méthodes computationnelles standardisées pour la caractérisation objective des images. L'extraction des couleurs utilise l'algorithme de regroupement k-means. L'analyse de texture applique l'extraction des caractéristiques de Haralick. Les métriques de luminosité incluent la moyenne, la variance et l'analyse de distribution. Les motifs spatiaux sont caractérisés par des mesures de cohérence et de regroupement. Toutes les méthodes sont déterministes et reproductibles. Analyse effectuée par les systèmes d'imagerie computationnelle de l'Institut Multimodal.

RÉFÉRENCES

- [1] Arnaud Quercy (2024). Si bémol Mineur - Recherche sur l'Harmonie - Variation 8 - Catalog raisonné. <https://arnaudquercy.art/en/catalogue-raisonne/AQC0717.html>
- [2] Quercy, A. (2024). Bb Minor - Research on Harmony - Variation 8 - Gallery. https://artquamanima.com/fr/oeuvres/2024/01/si-bemol-mineur-recherche-sur-lharmonie-variation-8_7z2.html
- [3] Quercy, A. (2025). Computational Image Analysis Standard - MMIDS-CMP-2025 <https://multimodal.institute/en/publications/2025/11/mmids-cmp-2025-computational-image-analysis-standard-dg1.html>

OÙ VIT CETTE ŒUVRE

ÉLÉMENTS THÉMATIQUES

cartographie chromesthétique triade Si bémol mineur

art synesthétique visualisation harmonique

abstraction géométrique peinture acrylique

théorie des couleurs traduction musicale

PROFIL ÉPISTÉMIQUE

Type de revendication computational analysis

Voix third person

Statut épistémique empirical measurement

Méthodologie computational analysis

Certitude high

SOMME DE CONTRÔLE (SHA-256)

b9efbb27bfec38daa08f018c03a133a0d7ad737f54a226e39148181e8ee4758e

Sous licence Creative Commons Attribution 4.0 International (CC BY 4.0)

Artiste Arnaud Quercy

Date 2024

Certificat 20241201-0213

Asset code AQC0717

Identifiant NAN-COL000237

Version 1

Publié le 2026-02-03

© 2026 Multimodal Institute

Publié par Art Quam Anima Publishing New York,
une marque éditoriale de AQA PUBLISHING LLC
c/o Northwest Registered Agent, 418 Broadway Ste N
Albany, NY 12207, USA
+1 917-764-5470

publishing.artquamanima.com

Dernière mise à jour: 2026-06-03

URI persistante: <https://multimodal.institute/fr/nanopubs/2026/02/AQC0717-computational-image-analysis-aqc0717.pdf>