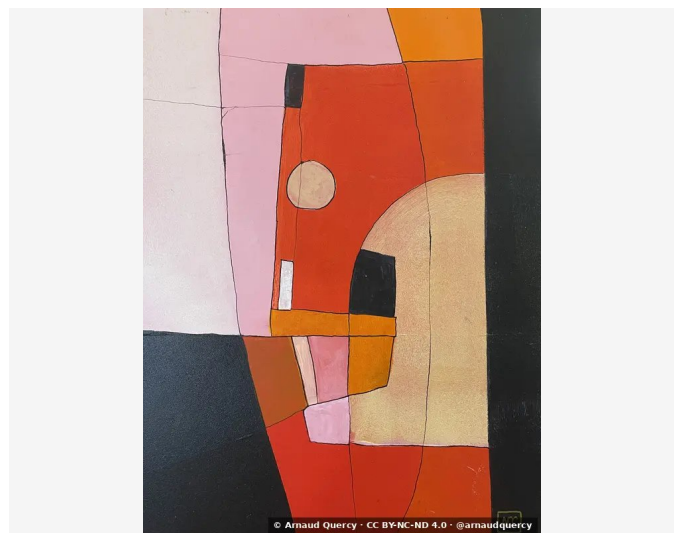


Nanopublication – Spécifications Physiques

par Arnaud Quercy [2] · Do Majeur - Recherche sur l'Harmonie - Variation 2 · 2024



AFFIRMATION 1: SPÉCIFICATIONS PHYSIQUES

La peinture « Do Majeur - Recherche sur l'Harmonie - Variation 2 » (AQC0718) [1], créée par Arnaud Quercy [2] en 2024 en France, mesure 30.0 × 42.0 cm. L'œuvre est exécutée à l'acrylique sur panneau de bois. Elle fait partie de la collection [10345] [3].

RÉFÉRENCES

- [1] Quercy, A. (2024). C Major - Research on Harmony - Variation 2 - Catalogue Raisonné. <https://arnaudquercy.art/fr/catalogue-raisonne/AQC0718.html>
- [2] Quercy, A. - ORCID <https://orcid.org/0009-0000-2662-7790> <https://arnaudquercy.art>
- [3] Quercy, A. (2025). Wood Panel Support Specification - MMIDS-WOO-2025. <https://multimodal.institute/fr/publications/2025/11/mmids2025woo-specification-du-support-en-panneau-de-bois-cwn.html>

OÙ VIT CETTE ŒUVRE

ÉLÉMENTS THÉMATIQUES

cartographie chromesthétique triade Do Majeur

art synesthétique peinture acrylique

visualisation harmonique traduction couleur musicale

abstraction géométrique Explorations Synesthétiques

PROFIL ÉPISTÉMIQUE

Type de revendication technical specification

Voix third person

Statut épistémique quantitative description

Méthodologie direct measurement

Certitude high

SOMME DE CONTRÔLE (SHA-256)

678448834dfd1d5c1dc98ab3ecb836229fa670c0779a6892c7165d29d8b8db09

Sous licence Creative Commons Attribution 4.0 International (CC BY 4.0)

Artiste Arnaud Quercy

Date 2024

Certificat 20241201-0214

Asset code AQC0718

Identifiant NAN-PHY000290

Version 1

Publié le 2026-02-03

ISSN: [en attente – Library of Congress]

© 2026 Multimodal Institute

Publié par Art Quam Anima Publishing New York,
une marque éditoriale de AQA PUBLISHING LLC

c/o Northwest Registered Agent, 418 Broadway Ste N
Albany, NY 12207, USA
+1 917-764-5470

publishing.artquamanima.com

Dernière mise à jour: 2026-06-03

URI persistante: <https://multimodal.institute/fr/nanopubs/2026/02/AQC0718-physical-specifications.pdf>