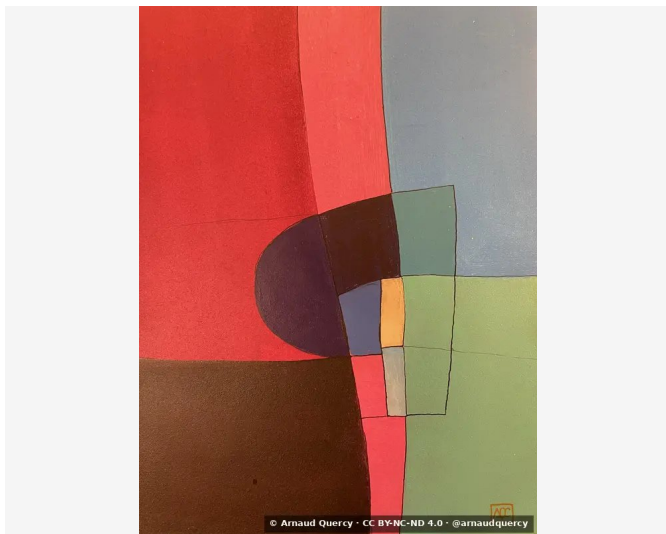


# Nanopublication – Analyse Computationnelle d'Image – AQC0725

par Arnaud Quercy · Ré bémol Majeur - Recherche sur l'Harmonie - Variation 8 · 2024



AFFIRMATION 1: ANALYSE COMPUTATIONNELLE D'IMAGE - AQC0725

Analyse computationnelle d'image [3] de l'œuvre Ré bémol Majeur [1] - Recherche sur l'Harmonie - Variation 8 (AQC0725) [2] par Arnaud Quercy [2] utilisant la méthode de regroupement k-means avec 10 paramètres d'extraction de couleurs. L'analyse comprend la distribution des couleurs, les métriques de texture, les mesures de luminosité/contraste, et la caractérisation des motifs spatiaux. Analyse effectuée le 2026-02-04.

## CONTEXTE

L'analyse effectuée selon MMIDS-CMP-2025 [3] comprend quatre catégories de métriques : (1) Distribution des couleurs via k-means (10 couleurs), (2) Analyse de texture utilisant les caractéristiques de Haralick, (3) Mesures de luminosité et contraste, (4) Caractérisation des motifs spatiaux. Image source [5] : 3024x4032 pixels. Date d'analyse : 2026-02-04.

## ANALYSE DES COULEURS

Rang	Couleur	Hex	%	Famille	Nom
1		D43832	21.2	red-orange	crimson
2		999A9A	16.6	gray	steel gray
3		EC534D	14.6	red-orange	tomato
4		4D200D	11.4	orange	very dark orange
5		929B66	11.1	yellow-green	gray
6		5F3023	10.6	red-orange	russet
7		AAAE75	5.7	yellow-green	ochre
8		804E35	4.6	orange	burnt sienna
9		737A76	3.6	gray	grey
10		EFA458	0.7	orange	sandybrown
11		1E1500	0.3	yellow-orange	very dark gray [Accent]

## Familles de Couleurs :

Famille	%
red-orange	46.3
gray	20.1
yellow-green	16.8
orange	16.7
yellow-orange	0.3

## Couleurs d'Accent :

Hex	Famille	Nom	Chroma
1E1500	yellow-orange	very dark gray	11.2

## ANALYSE DE TEXTURE

Métrique	Valeur
Global Roughness	0.156
Mean Local Roughness	0.012
Roughness Uniformity	0.012
Edge Density	0.041
Mean Gradient Magnitude	0.107
Gradient Variance	0.018
Gradient Smoothness	0.0
Directional Coherence	0.03
Pattern Complexity	0.121
Pattern Repetition	1.0
Detail Frequency Ratio	0.626
Spatial Variation	0.125
Texture Consistency	0.361

## ANALYSE DE LUMINOSITÉ ET CONTRASTE

Métrique	Valeur
Mean Brightness	0.444
Brightness Variance	0.156
Brightness Uniformity	0.648
Brightness Skewness	-0.404
Brightness Entropy	7.066
Rms Contrast	0.156
Michelson Contrast	1.0
Weber Contrast	0.688
Mean Local Contrast	0.014
Contrast Uniformity	0.042
Dynamic Range	1.0
Effective Dynamic Range	0.482
Shadow Percentage	24.057
Midtone Percentage	72.708
Highlight Percentage	3.236
Shadow Clipping	0.0
Highlight Clipping	0.0
Tonal Balance	0.0
Fine Contrast	0.006
Medium Contrast	0.017
Coarse Contrast	None
Multiscale Contrast Ratio	1.0
Edge Contrast	0.107
Contrast Clustering	0.639

## ANALYSE DE DISTRIBUTION SPATIALE

Métrique	Valeur
Spatial Coherence	0.815
Color Clustering	0.509
Color Transition Smoothness	0.73
Transition Uniformity	0.876
Sharp Transition Ratio	0.1
Transition Directionality	0.044
Mean Saturation	0.524
Saturation Variance	0.081
Low Saturation Ratio	0.209
Medium Saturation Ratio	0.418
High Saturation Ratio	0.373
Saturation Clustering	0.999
Hue Concentration	0.896
Complementary Balance	0.0
Analogous Dominance	0.984
Temperature Bias	0.801

## Méthodologie

Cette analyse emploie des méthodes computationnelles standardisées pour la caractérisation objective des images. L'extraction des couleurs utilise l'algorithme de regroupement k-means. L'analyse de texture applique l'extraction des caractéristiques de Haralick. Les métriques de luminosité incluent la moyenne, la variance et l'analyse de distribution. Les motifs spatiaux sont caractérisés par des mesures de cohérence et de regroupement. Toutes les méthodes sont déterministes et reproductibles. Analyse effectuée par les systèmes d'imagerie computationnelle de l'Institut Multimodal.

## RÉFÉRENCES

- [1] Arnaud Quercy (2024). Ré bémol Majeur - Recherche sur l'Harmonie - Variation 8 - Catalog raisonné. <https://arnaudquercy.art/en/catalogue-raisonne/AQC0725.html>
- [2] Quercy, A. (2024). Db Major - Research on Harmony - Variation 8 - Gallery. [https://artquamanima.com/fr/oeuvres/2024/01/re-bemol-majeur-recherche-sur-lharmonie-variation-8\\_826.html](https://artquamanima.com/fr/oeuvres/2024/01/re-bemol-majeur-recherche-sur-lharmonie-variation-8_826.html)
- [3] Quercy, A. (2025). Computational Image Analysis Standard - MMIDS-CMP-2025 <https://multimodal.institute/en/publications/2025/11/mmids-cmp-2025-computational-image-analysis-standard-dg1.html>

## OÙ VIT CETTE ŒUVRE

### ÉLÉMENTS THÉMATIQUES

traduction chromesthétique triade Ré bémol Majeur  
 composition géométrique acrylique panneau bois  
 Explorations Synesthétiques recherche harmonique  
 relations couleurs intervalles musicaux  
 format vertical

### PROFIL ÉPISTÉMIQUE

**Type de revendication** computational analysis  
**Voix** third person  
**Statut épistémique** empirical measurement  
**Méthodologie** computational analysis  
**Certitude** high

### SOMME DE CONTRÔLE (SHA-256)

55bb057726e21c05a787eabdbe7eedef435d1b09fb783d0b10751e3d0f5e06ff

Sous licence Creative Commons Attribution 4.0 International (CC BY 4.0)

**Artiste** Arnaud Quercy  
**Date** 2024  
**Certificat** 20241201-0221  
**Asset code** AQC0725  
**Identifiant** NAN-COL000229  
**Version** 1  
**Publié le** 2026-02-03

© 2026 Multimodal Institute

Publié par Art Quam Anima Publishing New York,  
une marque éditoriale de AQA PUBLISHING LLC  
c/o Northwest Registered Agent, 418 Broadway Ste N  
Albany, NY 12207, USA  
+1 917-764-5470

[publishing.artquamanima.com](http://publishing.artquamanima.com)

Dernière mise à jour: 2026-06-03

URI persistante: <https://multimodal.institute/fr/nanopubs/2026/02/AQC0725-computational-image-analysis-aqc0725.pdf>