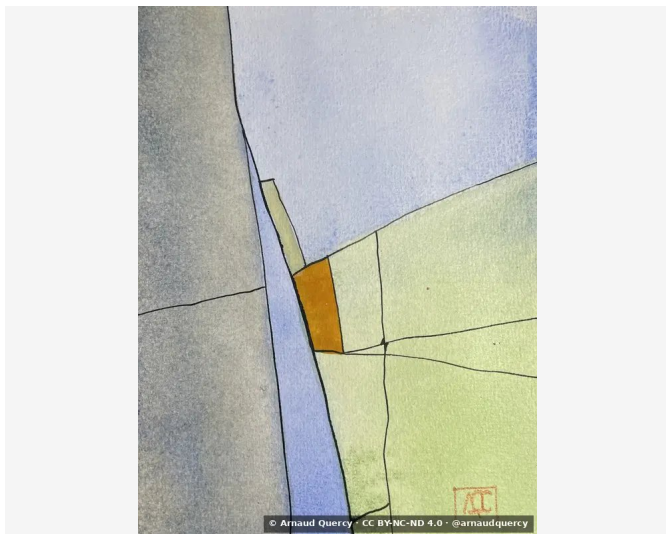


Nanopublication – Analyse Computationnelle d'Image – AQC0842

par Arnaud Quercy · Sol dièse Diminué - Recherche sur l'Harmonie · 2025



AFFIRMATION 1: ANALYSE COMPUTATIONNELLE D'IMAGE - AQC0842

L'œuvre Sol [1] dièse Diminué - Recherche sur l'Harmonie (AQC0842) [2] par Arnaud Quercy [2] a fait l'objet d'une analyse computationnelle complète [3] le 2026-02-04. Méthode : regroupement k-means avec 10 couleurs extraites. Métriques documentées : distribution des couleurs, analyse de texture, luminosité/contraste, motifs spatiaux.

CONTEXTE

L'analyse effectuée selon MMIDS-CMP-2025 [3] comprend quatre catégories de métriques : (1) Distribution des couleurs via k-means (10 couleurs), (2) Analyse de texture utilisant les caractéristiques de Haralick, (3) Mesures de luminosité et contraste, (4) Caractérisation des motifs spatiaux. Image source [5] : 2434x3245 pixels. Date d'analyse : 2026-02-04.

ANALYSE DES COULEURS

Rang	Couleur	Hex	%	Famille	Nom
1		D5DBAE	15.8	yellow-green	palegoldenrod
2		BBC0CE	15.8	blue-violet	silver
3		9B9C96	14.2	gray	steel gray
4		C9CDD8	14.1	blue-violet	lightgray
5		C7D097	13.8	yellow-green	tan
6		B1B1A6	11.7	yellow	steel gray
7		838584	6.7	gray	gray
8		9BA8CF	5.0	blue-violet	lightsteelblue
9		2C2E29	1.6	gray	very dark gray
10		B37A19	1.4	yellow-orange	darkgoldenrod
11		7182C1	0.3	violet	dusty mauve [Accent]

Familles de Couleurs:

Famille	%
blue-violet	34.9
yellow-green	29.5
gray	22.5
yellow	11.7
yellow-orange	1.4
violet	0.3

Couleurs d'Accent:

Hex	Famille	Nom	Chroma
7182C1	violet	dusty mauve	36.4

ANALYSE DE TEXTURE

Métrique	Valeur
Global Roughness	0.121
Mean Local Roughness	0.014
Roughness Uniformity	0.018
Edge Density	0.049
Mean Gradient Magnitude	0.126
Gradient Variance	0.036
Gradient Smoothness	0.0
Directional Coherence	0.019
Pattern Complexity	0.11
Pattern Repetition	1.0
Detail Frequency Ratio	0.615
Spatial Variation	0.08
Texture Consistency	0.584

ANALYSE DE LUMINOSITÉ ET CONTRASTE

Métrique	Valeur
Mean Brightness	0.719
Brightness Variance	0.121
Brightness Uniformity	0.831
Brightness Skewness	-1.795
Brightness Entropy	6.594
Rms Contrast	0.121
Michelson Contrast	1.0
Weber Contrast	0.316
Mean Local Contrast	0.016
Contrast Uniformity	0.0
Dynamic Range	1.0
Effective Dynamic Range	0.333
Shadow Percentage	1.538
Midtone Percentage	26.539
Highlight Percentage	71.923
Shadow Clipping	0.006
Highlight Clipping	0.0
Tonal Balance	0.0
Fine Contrast	0.008
Medium Contrast	0.02
Coarse Contrast	0.034
Multiscale Contrast Ratio	0.223
Edge Contrast	0.126
Contrast Clustering	0.416

ANALYSE DE DISTRIBUTION SPATIALE

Métrique	Valeur
Spatial Coherence	0.737
Color Clustering	0.335
Color Transition Smoothness	0.685
Transition Uniformity	0.756
Sharp Transition Ratio	0.1
Transition Directionality	0.024
Mean Saturation	0.144
Saturation Variance	0.017
Low Saturation Ratio	0.913
Medium Saturation Ratio	0.073
High Saturation Ratio	0.014
Saturation Clustering	1.0
Hue Concentration	0.671
Complementary Balance	0.028
Analogous Dominance	0.832
Temperature Bias	-0.084

Méthodologie

Cette analyse emploie des méthodes computationnelles standardisées pour la caractérisation objective des images. L'extraction des couleurs utilise l'algorithme de regroupement k-means. L'analyse de texture applique l'extraction des caractéristiques de Haralick. Les métriques de luminosité incluent la moyenne, la variance et l'analyse de distribution. Les motifs spatiaux sont caractérisés par des mesures de cohérence et de regroupement. Toutes les méthodes sont déterministes et reproductibles. Analyse effectuée par les systèmes d'imagerie computationnelle de l'Institut Multimodal.

RÉFÉRENCES

- [1] Arnaud Quercy (2025). Sol dièse Diminué - Recherche sur l'Harmonie - Catalog raisonné. <https://arnaudquercy.art/en/catalogue-raisonne/AQC0842.html>
- [2] Quercy, A. (2025). G# Diminished - Research on Harmony - Gallery. https://artquamanima.com/fr/oeuvres/2025/01/sol-diese-diminue-recherche-sur-lharmonie_9bo.html
- [3] Quercy, A. (2025). Computational Image Analysis Standard - MMIDS-CMP-2025 <https://multimodal.institute/en/publications/2025/11/mmids-cmp-2025-computational-image-analysis-standard-dg1.html>

OÙ VIT CETTE ŒUVRE

ÉLÉMENTS THÉMATIQUES

cartographie chromesthétique accord Sol# diminué

art synesthétique harmonie aquarelle

correspondance couleur-son triade diminuée

visualisation musicale Explorations Synesthétiques

PROFIL ÉPISTÉMIQUE

Type de revendication computational analysis

Voix third person

Statut épistémique empirical measurement

Méthodologie computational analysis

Certitude high

SOMME DE CONTRÔLE (SHA-256)

a2e06a8abfd7a73acc1b48122c1d8794e36685dc0fd7b619d9a3540e57970946

Sous licence Creative Commons Attribution 4.0 International (CC BY 4.0)

Artiste Arnaud Quercy

Date 2025

Certificat 20250125-0038

Asset code AQC0842

Identifiant NAN-COL000113

Version 1

Publié le 2026-02-03

© 2026 Multimodal Institute

Publié par Art Quam Anima Publishing New York,
une marque éditoriale de AQA PUBLISHING LLC
c/o Northwest Registered Agent, 418 Broadway Ste N
Albany, NY 12207, USA
+1 917-764-5470

publishing.artquamanima.com

Dernière mise à jour: 2026-06-03

URI persistante: <https://multimodal.institute/fr/nanopubs/2026/02/AQC0842-computational-image-analysis-aqc0842.pdf>