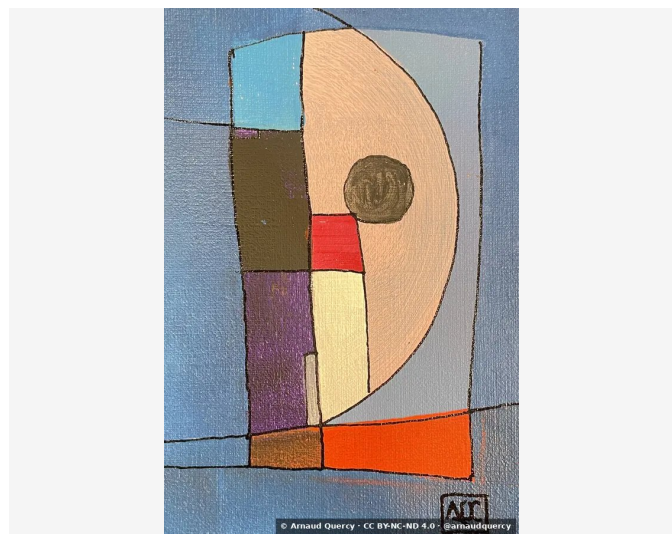


# Nanopublication – Analyse Computationnelle d'Image – AQC0886

par Arnaud Quercy · La bémol Majeur - Recherche sur l'Harmonie - Variations 12 · 2025



AFFIRMATION 1: ANALYSE COMPUTATIONNELLE D'IMAGE - AQC0886

Analyse par regroupement k-means [3] (10 couleurs) effectuée sur l'œuvre La bémol Majeur [1] - Recherche sur l'Harmonie - Variations 12 (AQC0886) [2] par Arnaud Quercy [2] le 2025-12-11. Documentation incluse : familles de couleurs, rugosité de texture, distribution de luminosité, cohérence spatiale.

## CONTEXTE

L'analyse effectuée selon MMIDS-CMP-2025 [3] comprend quatre catégories de métriques : (1) Distribution des couleurs via k-means (10 couleurs), (2) Analyse de texture utilisant les caractéristiques de Haralick, (3) Mesures de luminosité et contraste, (4) Caractérisation des motifs spatiaux. Image source [5] : 1877x2815 pixels. Date d'analyse : 2025-12-11.

## ANALYSE DES COULEURS

Rang	Couleur	Hex	%	Famille	Nom
1		70879F	21.8	blue-violet	grayish purple
2		A1A2A7	12.0	gray	steel gray
3		694D3A	11.4	orange	dark brown
4		696B7A	10.7	violet	dusty mauve
5		F3CC9C	10.6	yellow-orange	navajowhite
6		DBAC83	10.2	orange	burlywood
7		80A8C2	9.3	blue	steel gray
8		E84A1A	5.6	red-orange	orangered
9		B5C0CB	5.1	blue	silver
10		2E1911	3.4	orange	very dark gray
11		FEF7B4	0.3	yellow	moccasin [Accent]
12		AB7899	0.3	red-violet	dusty mauve [Accent]
13		976972	0.3	red	gray [Accent]

## Familles de Couleurs:

Famille	%
orange	25.0
blue-violet	21.8
blue	14.4
gray	12.0
violet	10.7
yellow-orange	10.6
red-orange	5.6
yellow	0.3
red-violet	0.3
red	0.3

## Couleurs d'Accent:

Hex	Famille	Nom	Chroma
FEF7B4	yellow	moccasin	34.0
AB7899	red-violet	dusty mauve	26.9
976972	red	gray	20.1

## ANALYSE DE TEXTURE

Métrique	Valeur
Global Roughness	0.176
Mean Local Roughness	0.04
Roughness Uniformity	0.032
Edge Density	0.223
Mean Gradient Magnitude	0.324
Gradient Variance	0.123
Gradient Smoothness	0.0
Directional Coherence	0.005
Pattern Complexity	0.115
Pattern Repetition	1.0
Detail Frequency Ratio	0.649
Spatial Variation	0.083
Texture Consistency	0.763

## ANALYSE DE LUMINOSITÉ ET CONTRASTE

Métrique	Valeur
Mean Brightness	0.558
Brightness Variance	0.176
Brightness Uniformity	0.684
Brightness Skewness	-0.338
Brightness Entropy	7.469
Rms Contrast	0.176
Michelson Contrast	1.0
Weber Contrast	0.575
Mean Local Contrast	0.044
Contrast Uniformity	0.248
Dynamic Range	1.0
Effective Dynamic Range	0.557
Shadow Percentage	9.729
Midtone Percentage	60.293
Highlight Percentage	29.978
Shadow Clipping	0.006
Highlight Clipping	0.004
Tonal Balance	0.181
Fine Contrast	0.022
Medium Contrast	0.054
Coarse Contrast	0.078
Multiscale Contrast Ratio	0.276
Edge Contrast	0.324
Contrast Clustering	0.237

## ANALYSE DE DISTRIBUTION SPATIALE

Métrique	Valeur
Spatial Coherence	0.697
Color Clustering	0.4
Color Transition Smoothness	0.179
Transition Uniformity	0.179
Sharp Transition Ratio	0.1
Transition Directionality	0.006
Mean Saturation	0.344
Saturation Variance	0.045
Low Saturation Ratio	0.393
Medium Saturation Ratio	0.531
High Saturation Ratio	0.077
Saturation Clustering	0.998
Hue Concentration	0.108
Complementary Balance	0.293
Analogous Dominance	0.534
Temperature Bias	0.114

## Méthodologie

Cette analyse emploie des méthodes computationnelles standardisées pour la caractérisation objective des images. L'extraction des couleurs utilise l'algorithme de regroupement k-means. L'analyse de texture applique l'extraction des caractéristiques de Haralick. Les métriques de luminosité incluent la moyenne, la variance et l'analyse de distribution. Les motifs spatiaux sont caractérisés par des mesures de cohérence et de regroupement. Toutes les méthodes sont déterministes et reproductibles. Analyse effectuée par les systèmes d'imagerie computationnelle de l'Institut Multimodal.

## RÉFÉRENCES

- [1] Arnaud Quercy (2025). La bémol Majeur - Recherche sur l'Harmonie - Variations 12 - Catalog raisonné. <https://arnaudquercy.art/en/catalogue-raisonne/AQC0886.html>
- [2] Quercy, A. (2025). Ab Major - Research on Harmony - Variations 12 - Gallery. [https://artquamanima.com/fr/oeuvres/2025/11/la-bemol-majeur-recherche-sur-lharmonie-variations-12\\_i5a.html](https://artquamanima.com/fr/oeuvres/2025/11/la-bemol-majeur-recherche-sur-lharmonie-variations-12_i5a.html)
- [3] Quercy, A. (2025). Computational Image Analysis Standard - MMIDS-CMP-2025 <https://multimodal.institute/en/publications/2025/11/mmids-cmp-2025-computational-image-analysis-standard-dg1.html>

## OÙ VIT CETTE ŒUVRE

### ÉLÉMENTS THÉMATIQUES

cartographie chromesthésique    voicing première inversion

cercle des quintes    accord La bémol Majeur

peinture voicing étalé    acrylique sur papier

Explorations Synesthésiques    abstraction géométrique

visualisation harmonique    études piano

composition bleu-violet    petit format acrylique

### PROFIL ÉPISTÉMIQUE

**Type de revendication** computational analysis

**Voix** third person

**Statut épistémique** empirical measurement

**Méthodologie** computational analysis

**Certitude** high

### SOMME DE CONTRÔLE (SHA-256)

5b517d66202050dc419e0cdd1c362d0d01cd00a90a9bb659efc62792de469cfe

Sous licence Creative Commons Attribution 4.0 International (CC BY 4.0)

**Artiste** Arnaud Quercy

**Date** 2025

**Collection** Explorations Synesthésiques

**Certificat** 20251123-0069

**Asset code** AQC0886

**Identifiant** NAN-COL000074

**Version** 1

**Publié le** 2026-02-03

© 2026 Multimodal Institute

Publié par Art Quam Anima Publishing New York,  
une marque éditoriale de AQA PUBLISHING LLC  
c/o Northwest Registered Agent, 418 Broadway Ste N  
Albany, NY 12207, USA  
+1 917-764-5470

[publishing.artquamanima.com](http://publishing.artquamanima.com)

Dernière mise à jour: 2026-06-03

URI persistante: <https://multimodal.institute/fr/nanopubs/2026/02/AQC0886-computational-image-analysis-aqc0886.pdf>