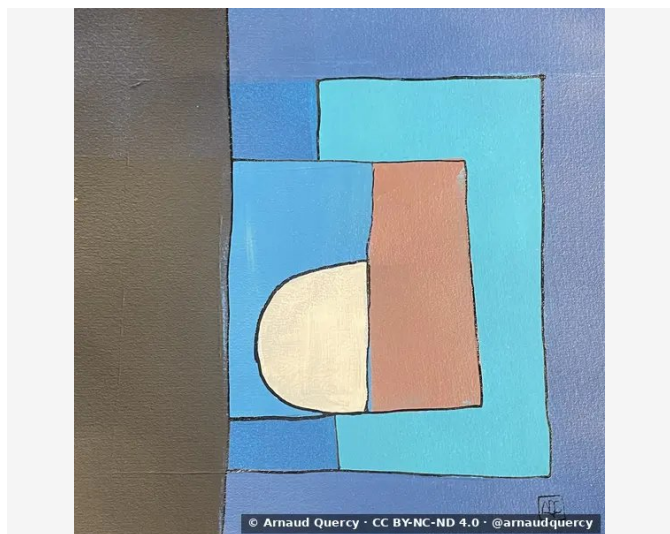


Nanopublication – Analyse Computationnelle d'Image – AQC0902

par Arnaud Quercy · Ré bémol Majeur - Recherche sur l'Harmonie - Variations 13 · 2025



AFFIRMATION 1: ANALYSE COMPUTATIONNELLE D'IMAGE - AQC0902

Enregistrement d'analyse [3] : Ré bémol Majeur [1] - Recherche sur l'Harmonie - Variations 13 (AQC0902) [2] par Arnaud Quercy [2]. Méthode : k-means. Paramètres : 10 couleurs. Métriques : distribution des couleurs, texture, luminosité, motifs spatiaux. Effectuée : 2025-12-11.

CONTEXTE

L'analyse effectuée selon MMIDS-CMP-2025 [3] comprend quatre catégories de métriques : (1) Distribution des couleurs via k-means (10 couleurs), (2) Analyse de texture utilisant les caractéristiques de Haralick, (3) Mesures de luminosité et contraste, (4) Caractérisation des motifs spatiaux. Image source [5] : 2111x2111 pixels. Date d'analyse : 2025-12-11.

ANALYSE DES COULEURS

Rang	Couleur	Hex	%	Famille	Nom
1		70CFE2	17.5	blue-green	skyblue
2		675E52	15.9	yellow-orange	dimgray
3		6488BA	13.6	blue-violet	grayish purple
4		797165	13.6	yellow-orange	dimgrey
5		7D96C0	11.4	blue-violet	lightslategray
6		CB9881	8.8	orange	rosybrown
7		61AEDF	8.2	blue	cornflowerblue
8		F3E7C8	4.9	yellow-orange	bisque
9		9BAED1	4.3	blue-violet	lightsteelblue
10		2A3034	1.7	gray	darkslategray
11		2F1611	0.3	red-orange	very dark gray [Accent]
12		CFBBBB	0.3	red	silver [Accent]
13		95B0A7	0.3	green	steel gray [Accent]

Familles de Couleurs :

Famille	%
yellow-orange	34.4
blue-violet	29.4
blue-green	17.5
orange	8.8
blue	8.2
gray	1.7
red-orange	0.3
red	0.3
green	0.3

Couleurs d'Accent :

Hex	Famille	Nom	Chroma
2F1611	red-orange	very dark gray	14.2
CFBBBB	red	silver	8.1
95B0A7	green	steel gray	11.2

ANALYSE DE TEXTURE

Métrique	Valeur
Global Roughness	0.15
Mean Local Roughness	0.022
Roughness Uniformity	0.022
Edge Density	0.108
Mean Gradient Magnitude	0.178
Gradient Variance	0.055
Gradient Smoothness	0.0
Directional Coherence	0.008
Pattern Complexity	0.127
Pattern Repetition	1.0
Detail Frequency Ratio	0.642
Spatial Variation	0.105
Texture Consistency	0.58

ANALYSE DE LUMINOSITÉ ET CONTRASTE

Métrique	Valeur
Mean Brightness	0.567
Brightness Variance	0.15
Brightness Uniformity	0.736
Brightness Skewness	0.073
Brightness Entropy	7.101
Rms Contrast	0.15
Michelson Contrast	1.0
Weber Contrast	0.476
Mean Local Contrast	0.024
Contrast Uniformity	0.047
Dynamic Range	1.0
Effective Dynamic Range	0.471
Shadow Percentage	2.997
Midtone Percentage	69.874
Highlight Percentage	27.129
Shadow Clipping	0.001
Highlight Clipping	0.002
Tonal Balance	0.0
Fine Contrast	0.011
Medium Contrast	0.03
Coarse Contrast	0.043
Multiscale Contrast Ratio	0.264
Edge Contrast	0.178
Contrast Clustering	0.42

ANALYSE DE DISTRIBUTION SPATIALE

Métrique	Valeur
Spatial Coherence	0.747
Color Clustering	0.682
Color Transition Smoothness	0.543
Transition Uniformity	0.626
Sharp Transition Ratio	0.1
Transition Directionality	0.011
Mean Saturation	0.351
Saturation Variance	0.024
Low Saturation Ratio	0.424
Medium Saturation Ratio	0.574
High Saturation Ratio	0.002
Saturation Clustering	0.999
Hue Concentration	0.368
Complementary Balance	0.309
Analogous Dominance	0.69
Temperature Bias	-0.381

Méthodologie

Cette analyse emploie des méthodes computationnelles standardisées pour la caractérisation objective des images. L'extraction des couleurs utilise l'algorithme de regroupement k-means. L'analyse de texture applique l'extraction des caractéristiques de Haralick. Les métriques de luminosité incluent la moyenne, la variance et l'analyse de distribution. Les motifs spatiaux sont caractérisés par des mesures de cohérence et de regroupement. Toutes les méthodes sont déterministes et reproductibles. Analyse effectuée par les systèmes d'imagerie computationnelle de l'Institut Multimodal.

RÉFÉRENCES

- [1] Arnaud Quercy (2025). Ré bémol Majeur - Recherche sur l'Harmonie - Variations 13 - Catalog raisonné. <https://arnaudquercy.art/en/catalogue-raisonne/AQC0902.html>
- [2] Quercy, A. (2025). Db Major - Research on Harmony - Variations 13 - Gallery. https://artquamanima.com/fr/oeuvres/2025/11/re-bemol-majeur-recherche-sur-lharmonie-variations-13_ib2.html
- [3] Quercy, A. (2025). Computational Image Analysis Standard - MMIDS-CMP-2025 <https://multimodal.institute/en/publications/2025/11/mmids-cmp-2025-computational-image-analysis-standard-dg1.html>

OÙ VIT CETTE ŒUVRE

ÉLÉMENTS THÉMATIQUES

cartographie chromesthétique triade Ré bémol Majeur

explorations synesthétiques peinture acrylique

visualisation harmonie musicale voicing étalé

sections couleur géométriques traduction tons d'accord

PROFIL ÉPISTÉMIQUE

Type de revendication computational analysis

Voix third person

Statut épistémique empirical measurement

Méthodologie computational analysis

Certitude high

SOMME DE CONTRÔLE (SHA-256)

9ac5726dcc90296e4e74f36f54c1b8bc35209ee350c8848ba4dbb2185f20d03b

Sous licence Creative Commons Attribution 4.0 International (CC BY 4.0)

Artiste Arnaud Quercy

Date 2025

Certificat 20251123-0099

Asset code AQC0902

Identifiant NAN-COL000055

Version 1

Publié le 2026-02-03

© 2026 Multimodal Institute

Publié par Art Quam Anima Publishing New York,
une marque éditoriale de AQA PUBLISHING LLC
c/o Northwest Registered Agent, 418 Broadway Ste N
Albany, NY 12207, USA
+1 917-764-5470

publishing.artquamanima.com

Dernière mise à jour: 2026-06-03

URI persistante: <https://multimodal.institute/fr/nanopubs/2026/02/AQC0902-computational-image-analysis-aqc0902.pdf>