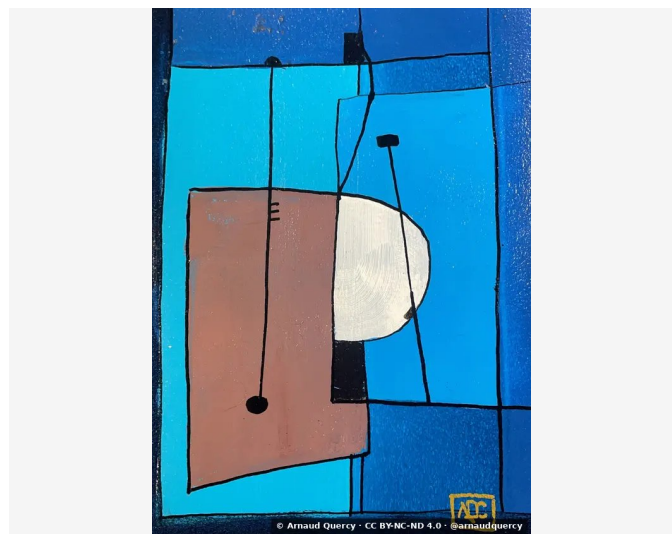


# Nanopublication – Analyse Computationnelle d'Image – AQC0938

par Arnaud Quercy · Ré bémol Majeur - Recherche sur l'Harmonie - Variations 14 · 2025



AFFIRMATION 1: ANALYSE COMPUTATIONNELLE D'IMAGE - AQC0938

Analyse par regroupement k-means [3] (10 couleurs) effectuée sur l'œuvre Ré bémol Majeur [1] - Recherche sur l'Harmonie - Variations 14 (AQC0938) [2] par Arnaud Quercy [2] le 2026-02-04. Documentation incluse : familles de couleurs, rugosité de texture, distribution de luminosité, cohérence spatiale.

## CONTEXTE

L'analyse effectuée selon MMIDS-CMP-2025 [3] comprend quatre catégories de métriques : (1) Distribution des couleurs via k-means (10 couleurs), (2) Analyse de texture utilisant les caractéristiques de Haralick, (3) Mesures de luminosité et contraste, (4) Caractérisation des motifs spatiaux. Image source [5] : 1942x2718 pixels. Date d'analyse : 2026-02-04.

## ANALYSE DES COULEURS

Rang	Couleur	Hex	%	Famille	Nom
1		A47468	20.9	red-orange	gray
2		039BE7	17.6	blue-violet	dodgerblue
3		06BAE4	16.9	blue	deepskyblue
4		0A64B9	13.6	blue-violet	darkcyan
5		091223	9.1	violet	very dark gray
6		08529C	7.4	blue-violet	teal
7		E7E3D8	5.5	yellow-orange	gainsboro
8		14304C	4.3	blue-violet	very dark indigo
9		2A6BB3	3.4	blue-violet	steelblue
10		46B0DC	1.3	blue	mediumturquoise
11		649FAD	0.3	blue-green	cadetblue [Accent]
12		4E352C	0.3	orange	darkslategray [Accent]

## Familles de Couleurs:

Famille	%
blue-violet	46.3
red-orange	20.9
blue	18.2
violet	9.1
yellow-orange	5.5
blue-green	0.3
orange	0.3

## Couleurs d'Accent:

Hex	Famille	Nom	Chroma
649FAD	blue-green	cadetblue	19.8
4E352C	orange	darkslategray	13.5

## ANALYSE DE TEXTURE

Métrique	Valeur
Global Roughness	0.187
Mean Local Roughness	0.017
Roughness Uniformity	0.019
Edge Density	0.042
Mean Gradient Magnitude	0.129
Gradient Variance	0.051
Gradient Smoothness	0.0
Directional Coherence	0.006
Pattern Complexity	0.129
Pattern Repetition	1.0
Detail Frequency Ratio	0.612
Spatial Variation	0.088
Texture Consistency	0.66

## ANALYSE DE LUMINOSITÉ ET CONTRASTE

Métrique	Valeur
Mean Brightness	0.427
Brightness Variance	0.187
Brightness Uniformity	0.563
Brightness Skewness	0.104
Brightness Entropy	6.931
Rms Contrast	0.187
Michelson Contrast	1.0
Weber Contrast	0.768
Mean Local Contrast	0.017
Contrast Uniformity	0.0
Dynamic Range	1.0
Effective Dynamic Range	0.757
Shadow Percentage	29.576
Midtone Percentage	64.715
Highlight Percentage	5.709
Shadow Clipping	0.001
Highlight Clipping	0.0
Tonal Balance	0.0
Fine Contrast	0.01
Medium Contrast	0.022
Coarse Contrast	0.036
Multiscale Contrast Ratio	0.279
Edge Contrast	0.129
Contrast Clustering	0.34

## ANALYSE DE DISTRIBUTION SPATIALE

Métrique	Valeur
Spatial Coherence	0.694
Color Clustering	0.461
Color Transition Smoothness	0.641
Transition Uniformity	0.606
Sharp Transition Ratio	0.1
Transition Directionality	0.014
Mean Saturation	0.749
Saturation Variance	0.093
Low Saturation Ratio	0.086
Medium Saturation Ratio	0.236
High Saturation Ratio	0.679
Saturation Clustering	0.998
Hue Concentration	0.553
Complementary Balance	0.152
Analogous Dominance	0.776
Temperature Bias	-0.545

## Méthodologie

Cette analyse emploie des méthodes computationnelles standardisées pour la caractérisation objective des images. L'extraction des couleurs utilise l'algorithme de regroupement k-means. L'analyse de texture applique l'extraction des caractéristiques de Haralick. Les métriques de luminosité incluent la moyenne, la variance et l'analyse de distribution. Les motifs spatiaux sont caractérisés par des mesures de cohérence et de regroupement. Toutes les méthodes sont déterministes et reproductibles. Analyse effectuée par les systèmes d'imagerie computationnelle de l'Institut Multimodal.

## RÉFÉRENCES

- [1] Arnaud Quercy (2025). Ré bémol Majeur - Recherche sur l'Harmonie - Variations 14 - Catalog raisonné. <https://arnaudquercy.art/en/catalogue-raisonne/AQC0938.html>
- [2] Quercy, A. (2025). Db Major - Research on Harmony - Variations 14 - Gallery. [https://artquamanima.com/fr/oeuvres/2025/12/re-bemol-majeur-recherche-sur-lharmonie-variations-14\\_1110.html](https://artquamanima.com/fr/oeuvres/2025/12/re-bemol-majeur-recherche-sur-lharmonie-variations-14_1110.html)
- [3] Quercy, A. (2025). Computational Image Analysis Standard - MMIDS-CMP-2025 <https://multimodal.institute/en/publications/2025/11/mmids-cmp-2025-computational-image-analysis-standard-dg1.html>

## OÙ VIT CETTE ŒUVRE

### ÉLÉMENTS THÉMATIQUES

cartographie chromesthésique accord de Ré bémol Majeur  
 art synesthésique peinture acrylique  
 visualisation harmonique traduction couleur musicale  
 voicing étalé peinture contemporaine

## PROFIL ÉPISTÉMIQUE

**Type de revendication** computational analysis

**Voix** third person

**Statut épistémique** empirical measurement

**Méthodologie** computational analysis

**Certitude** high

## SOMME DE CONTRÔLE (SHA-256)

ae4092fc43d521260552fabab505dab8c77d5307183faa06c62f5ac5d7a154f4

Sous licence Creative Commons Attribution 4.0 International (CC BY 4.0)

**Artiste** Arnaud Quercy  
**Date** 2025  
**Collection** Explorations Synesthésiques  
**Certificat** 20251231-0133  
**Asset code** AQC0938  
**Identifiant** NAN-COL000493  
**Version** 1  
**Publié le** 2026-03-01

© 2026 Multimodal Institute

Publié par Art Quam Anima Publishing New York,  
une marque éditoriale de AQA PUBLISHING LLC  
c/o Northwest Registered Agent, 418 Broadway Ste N  
Albany, NY 12207, USA  
+1 917-764-5470

[publishing.artquamanima.com](http://publishing.artquamanima.com)

Dernière mise à jour: 2026-06-03

URI persistante: <https://multimodal.institute/fr/nanopubs/2026/03/AQC0938-computational-image-analysis-aqc0938.pdf>